

# ISOVER PIANO® dB IMPACT

*Arbets- och Monteringsanvisning*





## Isover Piano® dB Impact

### Behaglig ljudmiljö inomhus

Isover Piano® dB Impact används i bostäder och lokaler som ett stegljudsdämpande lager under flytande golv. Stegljudsskivan läggs mellan det bärande bjälklaget och ovanliggande lager golvspån.

### Förberedelser

Kontrollera att golvet är stabilt. Det får inte förekomma några större ojämnheter eller svackor, eftersom detta kan ge upphov till svikt i konstruktionen när man går på golvet. Endast mindre ojämnheter kommer tas upp av stegljudsskivan. Jämna av underlaget vid behov.

I randzonerna längs väggar och under fasta tyngre föremål, samt vid ytor såsom trappor, dörröppningar ev. rörelsefogar, läggs en kantavstyvning i form av exempelvis en läkt 28x70 mm för att förhindra nedböjning. Kantavstyvningen ska alltid vara ett par mm tunnare än stegljudsisolering och läggs även med en distansslits, ca 2-3 mm avstånd från väggen.

Man kan med fördel inkludera ett tunt flexibelt mellanskikt av t.ex filt- eller gummimaterial över och under kantavstyvningen för att undvika klapp ljud, se också för att totaltjockleken fortfarande är tunnare än stegljudsskivan. Täta fogarna längs väggarna med elastisk fogmassa.

Det är möjligt att dra lättare installationer i flexibla rör i mindre omfattning genom stegljudsisoleringen, t.ex el-, antenn- och telefonkabel. Skär spår genom isoleringen stora nog att precis rymma rören, tänk på att installationsrören inte får vara i kontakt med ovanliggande golvspånsskivor.

## Utläggning av stegljudsskivorna

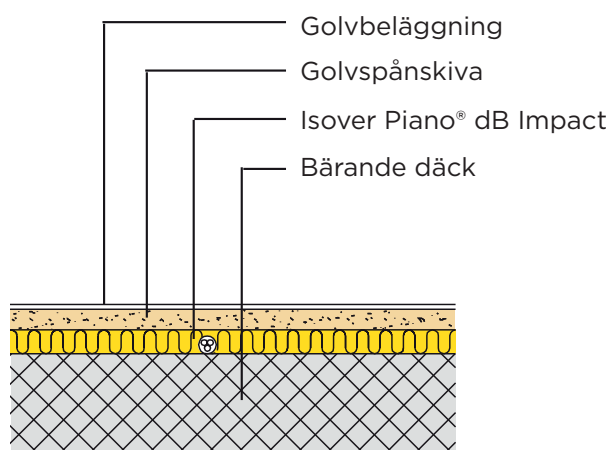
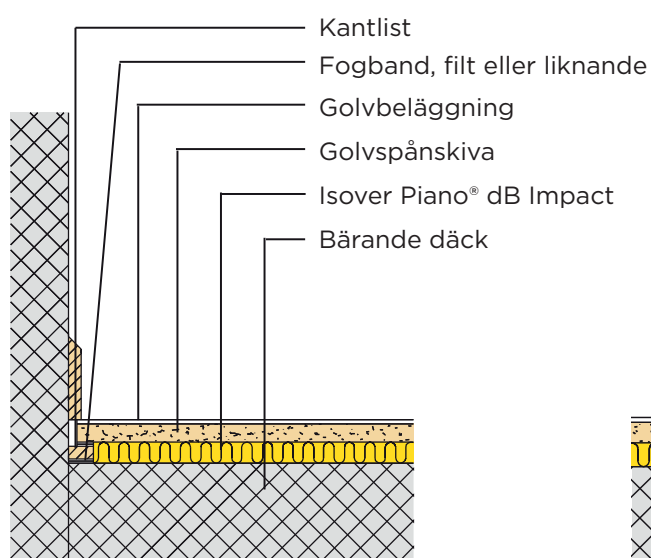
Isover Piano® dB Impact ska läggas ut på ett plant bärande och avjämnat underlag.

Isover Piano® dB Impact ska läggas ut i rader med förskjutna skarvar, skivorna tätt intill varandra och täcka hela golvytan. Eventuella tillpassningar skärs ut med Isover Isolerkniv som är specialframtagen för bearbetning av glasull. Sörj för bästa möj-

liga precision och raka vertikalt vinkelräta snitt så att skarvarna passar tätt tillsammans.

Isover Piano® dB Impact får inte läggas ut i flera lag.

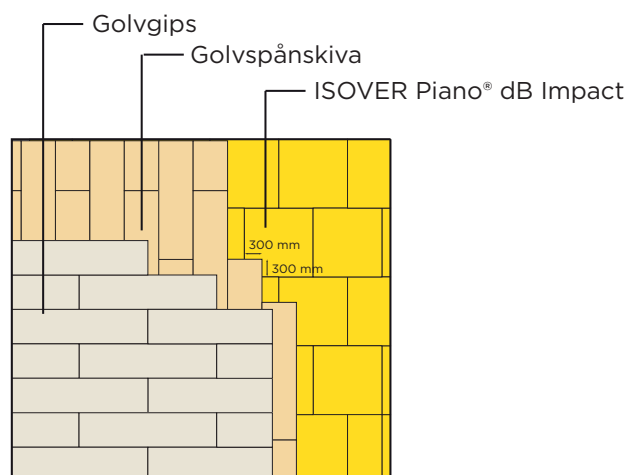
Golvspånskivorna som läggs ut över Isover Piano® dB Impact ska vara minst 22 mm och vara spontande med not och spånt på samtliga 4 sidor samt har formatet 600 x2400 eller 1200 x 2400.



## Utläggning av golvspånsskivorna

Golvspånsskivorna läggs ut i rader förskjutna ca 300 mm i förhållande till stegljudsisoleringens skarvar, samtliga skarvar i golvspånnet ska limmas. Följ anvisningarna från golvspånleverantören.

Isover Piano® dB Impact kan även användas vid pågjutningar och isoleringen ska då täckas av en plastfolie, eller liknande ytskikt för att undvika att det rinner ner betong mellan isolerskivorna skapar kontakt med bjälklaget vilket ger en oönskad ljudbrygga. Läs mer om golvlösningar med pågjutningar hos Weber på [www.se.weber](http://www.se.weber)



### Besök vår hemsida för mer information om isolering!

[www.isover.se](http://www.isover.se)

### Håll dig uppdaterad med Isover nyhetsbrev

Varje kvartal skickar vi ut samlad information till våra kunder med det senaste från branschen och inom hållbart byggande. Ett separat utskick med inriktning mot Teknisk isolering och ett annat med fokus på Byggisolering. Här kan du läsa om brandsäkra och smarta lösningar, ny teknik och lära mer om våra energieffektiva isolerprodukter i mineralull. Vi bevakar även nya branschregler och krav som kan vara värdefullt för dig att känna till. Vi gör även reportage med intressanta projekt och intervjuar olika aktörer. Missa inte detta!

Anmäl dig enklast via vår hemsida: [www.isover.se/nyhetsbrev](http://www.isover.se/nyhetsbrev)

Anmäl dig här!



Saint-Gobain Sweden AB • Isover

267 82 Billesholm • Sverige

Tel 042-840 00

[www.isover.se](http://www.isover.se)