

TEKNISK ISOLERING

Produktguide 2024



climpipe thermal hanger alu2 - distansskål från Isover



Hållbara och energi- effektiva rörinstallationer med distansskålar

En installation med distansskål ger en rörupphängning som minskar de termiska förlusterna. Rörupphängningen ingår i det beräknade U-värdet för varma och kalla rör enligt Branschstandard Teknisk Isolering (BTI:2023).

Varför distansskålar?

Distansskålen är en rörupphängning som minimerar kyla- och värmeförluster i rör samt inverkan av kondens vid rörupphängningar. Tidigare användes denna typ av rörupphängning endast till kalla rör men sedan några år även till varma rör vilket minskar de termiska förlusterna med 15 % inomhus och 25 % utomhus jämfört med de konventionella upphängningarna, enligt schablon SS-EN ISO 12241:2008.

”Med Isovers nya distansskål, i kombination med isover climpipe section alu2 och isover aluminiumtejp, kan vi nu erbjuda en komplett isoleringslösning i glasull genom hela rörinstallationen. Fördelen är att du får ett utprovat och energieffektivt rörisoleringssystem som håller med tiden”, berättar Per Ferm, Produktchef Teknisk isolering.

Sortimentsöversikt climpipe thermal hanger alu2

Inner-diameter (mm)	Isolertjocklek (mm)					
	20	30	40	50	60	80
	Ytterdiameter - climpipe thermal hanger alu2					
Ø15	55	75	95			
Ø18	58	78	98	118	138	
Ø22	62	82	102	122	142	
Ø28	68	88	108	128	148	
Ø35	75	95	115	135	155	195
Ø42	82	102	122	142	162	202
Ø48	88	108	128	148	168	208
Ø54	94	114	134	154	174	214
Ø60	100	120	140	160	180	220
Ø64		124	144	164	184	224
Ø70		130	150	170	190	230
Ø76		136	156	176	196	236
Ø89		149	169	189	209	249
Ø108		168	188	208	228	268
Ø114		174	194	214	234	274
Ø140		200	220	240	260	300

Teknisk isolering från Isover

RÖRSKÅLAR	SID
climpipe section alu2	17
climpipe thermal hanger alu2	20
climpipe section hygrowick	22
isover hygrowick veke	23
isover hygrowick aluminiumtejp	23
U tech pipe section MT 4.0	24
MATTOR	SID
U protect wired mat 4.0 alu1 black	26
U tech wired mat MT 5.0 X	27
U tech wired mat MT 6.0 X	27
tech wired mat MT 5.1	28
tech wired mat MT 5.1 V1	28
tech wired mat MT 4.1 V1	29
tech wired mat MT 3.1 V1	29
climcover lamella alu2	30
climcover CR alu2	30
SKIVOR	SID
U protect slab 4.0 alu1 black	31
isover cleantec® G 35	32
isover cleantec® Plus	32
isover cleantec® G 100	33
tech slab 2.0	33
isover VVS-skiva 35	34
climcover slab alu2	34
isover tank roof slab 80 kPa	35
isover tank roof slab 20 kPa	35
isover robust takboard	36
isover robust takskiva	36
BRANDISOLERING AV STÅLKONSTRUKTIONER	SID
isover fireprotect® 150	37
MARIN MATTOR	SID
U seaprotect roll	38
U seaprotect roll alu1	38
U seaprotect roll V1	38
U seaprotect wired mat	39
U seaprotect wired mat alu1	39
MARIN SKIVOR	SID
U seaprotect slab	40
U seaprotect slab alu1	40
U seaprotect slab G220	40
CRYOLENE	SID
cryolene för LNG och LPG applikationer	41
ÖVRIG MINERALULL	SID
tech loose wool HT	42
TILLBEHÖR	SID
isover oplastat drev	42
isover ultimate drev	42
isover protect BSF	43
isover protect BSK	43
isover protect black tape	43
isover fireprotect® screw	44
isover reparationstejp för cleantec® plus	44
isover cleantec® skylt	44
isover reparationsfolie	44
isover aluminiumtejp - rutarmerad	45
isover aluminiumtejp - slät	45
isover isolerkniv	45
isover vario® stos	45

Förklaringar på Ikoner



Teknisk isolering - HVAC



Industri isolering



Isolering till ventilation



Kondensisolering



Termisk isolering



Tryckhållfast isolering



Ljudisolering



Brandisolering



Marin isolering



Isover Teknisk isolering är producerat enligt europeisk produktstandard SS-EN 14303.



EUCB är ett europeiskt varumärke som visar att alla Isover mineralullsprodukter är biolösliga. Märkningen innebär en treparts kontroll av biolösligheten två gånger om året.



Det finns en tredjepartsverifierad EPD på produkten. Se [isover-tek-nisk-isolering.se](https://www.isover-tek-nisk-isolering.se)



Isoleringen tillverkas av garanterat minst 70% återvunnet glas.

Eftersom produktutvecklingen på Isover fortlöper kontinuerligt, förbehåller vi oss rätten att förändra sortimentet, produkternas design och specifikationer utan föregående varsel. Alla tabellvärden var aktuella vid tryck tillfället. Dessa kan dock komma att förändras under årets gång. Vi förbehåller oss rätten att justera artikelinformation. Produktsortimentet kan variera hos olika återförsäljare. Vissa produkter kan vara beställningsvaror. Vi reserverar oss för eventuella tryck- och skrivfel.

Saint-Gobain Technical Insulation

TILLSAMMANS FLYTTAR VI PÅ GRÄNSERNA
FÖR HÅLLBARHET.

Nu, mer än någonsin, behöver vi skydda vår planet och människorna som lever på den. Varje val vi gör har betydelse. Därför är vårt fokus på Saint-Gobain Technical Insulation att utveckla lösningar som är bra för våra kunders affärer men också för miljön, hälsan och allas säkerhet.

Starka i vår övertygelse har Saint-Gobain Technical Insulation levererat **hållbara isoleringslösningar** till kunder inom alla kundsegment sedan 1937 - från marint till industrin, VVS, fordon och hushållsapparater. Med en global närvaro som drivs lokalt, **stöder vi våra kunder under varje steg i projektet**, från design till installation. Det innebär att vi anpassar vår strategi utifrån specifika behov och bidrar till ökat värde genom höga komfort-, hälso-, säkerhets- och prestandanivåer. Det innebär också att vi bidrar till att begränsa den miljöpåverkan som varje projekt har, samtidigt som vi tar hänsyn till kundens kostnader

Med **kompetens inom en rad isoleringsmaterial**, flyttar vi ständigt gränserna för våra lösningar. Dessa dedikerade FoU-insatser gör det också möjligt för oss att minska koldioxidavtrycket för varje produkt, oavsett om det är genom stora mängder återvunnet innehåll, möjligheten att återvinna eller lägre energiförbrukning.

Med en unik kombination av globala resurser, lokal drift och kompetens inom flera olika typer av material, strävar Saint-Gobain Technical Insulation efter att alltid vara mer effektiva och ansvarsfulla. Tillsammans med våra kunder gör vi detta till verklighet i vardagen.



Ett klimatsmart val

Valet av byggmaterial spelar stor roll för miljön, både under byggprocessen och under en byggnads livstid*. På Isover jobbar vi ständigt för att minska våra produkters miljöpåverkan.

Miljödeklarerat

En viktig del i vår ambition att erbjuda hållbara isoleringsprodukter är vårt arbete med miljövarudeklarationer. Som första svenska mineralullsproducent introducerade vi livscykelanalyser i form av EPD, Environmental Product Declaration, för en rad av våra produkter.



Miljöbedömning av produkter

På Isover jobbar vi aktivt för att miljödeklarerera våra produkter. Ett stort antal produkter har bedömts av externa organisationer, bl.a. Byggvarubedömningen, Sunda Hus, Basta m.m. Produkternas bedömningar finns att hämta på deras hemsidor.

www.bastaonline.se
www.byggvarubedomningen.se
www.sundahus.se
www.svanen.se

Materialåtervunnen råvara

Isover glasull tillverkas av garanterat minst 70% återvunnet glas. Vi återbrukar också glasullspill från tillverkningen. Glasull från Isover kräver inget underhåll och sparar därmed energi och pengar under en byggnads livstid. På www.hållbartbyggande.se samlar vi information om Saint-Gobain Sweden AB och hur vi uppfyller kraven för miljöcertifieringssystemen LEED, BREEAM-SE och Miljöbyggnad. Allt för att göra det enkelt att göra kloka val för framtidens byggnader.



100% grön el för Saint-Gobain i Norden

Sedan den 1 januari 2018 har samtliga producerande enheter inom Saint-Gobain i Norden gått över till en förnyelsebar energimix.

Komprimerade transporter

Vi har en hög komprimeringsgrad för våra lätta glasullsprodukter vid tillverkningen. Varje lastad kubikmeter ger upp till fem gånger så stor volym av installerade isoleringsprodukter. En stor del av våra transporter sker via tåg eller lastbil inom landet, vilket ger oss möjlighet att optimera dem för att få så låg klimatpåverkan som möjligt. Vi har till och med en egen tågstation inne på fabriken.

Närproducerat

I mer än åttio år har vi tillverkat isolermaterial i fabriken i skånska Billesholm. Vi är väldigt stolta över vår svenska historia, och viktigast av allt är att vi har full kontroll på våra produkters livscykel. Det ger både oss och våra kunder viktiga miljöfördelar.

Retur och återbruk av isolerspill

Vi jobbar hela tiden på fler lösningar som kan spara på både miljö och resurser. Vi erbjuder nu en utökad och förbättrad tjänst i egen regi kallad Isover retursystem. Spillet från byggarbetsplatsen behöver därigenom inte längre skickas på deponi utan kan materialåtervinnas i ny produkt.



Pallretursystem

För att ytterligare öka cirkulariteten och minska vår totala miljöpåverkan, har vi introducerat ett rikstäckande pallretursystem. Vi hämtar våra pallar i samband med leveranser hos er utan kostnad förutsatt att det är hela stuvar om 20 pall, att de är rättvända, hela och rena. Kontakta vår kundservice så bokar de in hämtningen.

Naturligtvis även...

Högsta brandklass

Isover mineralull (glasull, ultimate och stenu) hamnar alla i den hösta brandreaktionsklassen. Euroklass A1 eller A2, vilket betyder att materialet är obrännbart. Detta uppnås utan tillsats av brandhämmare eftersom mineralullen har denna funktion helt naturligt.

Bästa värmeisoleringsförmåga

Med deklarerade lambdavärden ner till 0,031W/m°C har produkter från Isover marknadens bästa värmeisoleringsförmåga för mineralull, vilket ger mindre värmeförluster eller möjliggör tunnare konstruktioner som ger större boyta.

* Byggproduktionens miljöpåverkan. Rapport från IVL (C32), 2014. Byggandets klimatpåverkan. Rapport från IVL (B2260-P), 2016

Isover Teknisk isolering har många fördelar!

Isolering är världens enklaste recept för att spara in på energianvändningen i alla typer av livsmiljöer. Eftersom bostäder och lokaler står för ungefär 40% av Sveriges totala energianvändning finns här en enorm potential till förbättring.

Energieffektivisering och hållbar utveckling är vårt budskap till världen. Med kunskap och innovationer gör vi vardagen enklare för alla som vill vara med och konstruera och bygga framtidens hus.



”Med vår unika tillverkningsprocess får vi 100% fiber vid tillverkning av glasull och ultimate. Detta gör att vi har marknadens bästa λ -värden för mineralull på många av våra produkter, vilket bidrar till lägre koldioxidutsläpp och lägre driftskostnader.”

Erik Hellberg
Försäljningschef Teknisk isolering Isover



Bäst i klassen

Isover-produkter har väldigt bra λ -värde för mineralull. Det öppnar unika möjligheter för energismarta installationer.



Återvunna råvaror

Vid tillverkning av Isover glasull används garanterat 70% återvunnet glas dessutom tar vi tillvara glasulls-spill från tillverkningen.



Komprimerade nätmattor

Våra nätmattor är kraftigt komprimerade. En pall med U protect WM innehåller 25-80% mer än en pall med traditionell nätmatta.

Mindre miljöpåverkan

Våra produkter bidrar till minskad energianvändning och CO₂-utsläpp i brukskedet men också vid transporter.



Låg vikt

Glasull och ultimate har låg vikt vilket ger lätt och snabb installation samt mycket god ergonomi.



Högsta brandklass

Isover mineralull (glasull, ultimate och stenu) hamnar alla i den högsta brandklassen, Euroklass A1 eller A2, vilket står för obrännbart material. Detta uppnås utan tillsats av brandhämmare, mineralull har denna funktion helt naturligt.



Materialval

Isover erbjuder marknadens bredaste sortiment av mineralull, glasull, stenull och ultimate, för krävande applikationer i temperaturintervall från -200 °C till över +600 °C. Glasullens karaktäristiska egenskaper är mycket god isolerförmåga och låg vikt, medan stenullens är högre tryckhållfasthet samt höga användningstemperaturer och goda brandegenskaper. Med ultimate får man både glasullens och stenullens goda egenskaper i ett och samma material.



Glasull



Utmärkt termisk isolering



Obrännbar glasull



Låg vikt



Återvunna råvaror



Mycket flexibel



Enkel och snabb att installera



Effektiv ljudisolering



Kostnadseffektiv lösning



Hög komprimering, minskar transport och lagring



Bidrar till minskad miljöpåverkan



Stenull



Höga arbetstemperaturer



Effektiv brandisolering
Obrännbar stenull



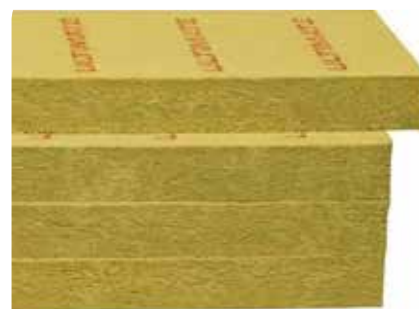
Kostnadseffektiv lösning



Hög tryckhållfasthet



Bidrar till minskad miljöpåverkan



Ultimate



Utmärkt termisk isolering



Effektiv brandisolering
Obrännbar ultimate



Låg vikt



Höga arbetstemperaturer



Tunna lösningar



Enkel och snabb att installera



Effektiv ljudisolering



Kostnadseffektiv lösning



Hög komprimering, minskar transport och lagring

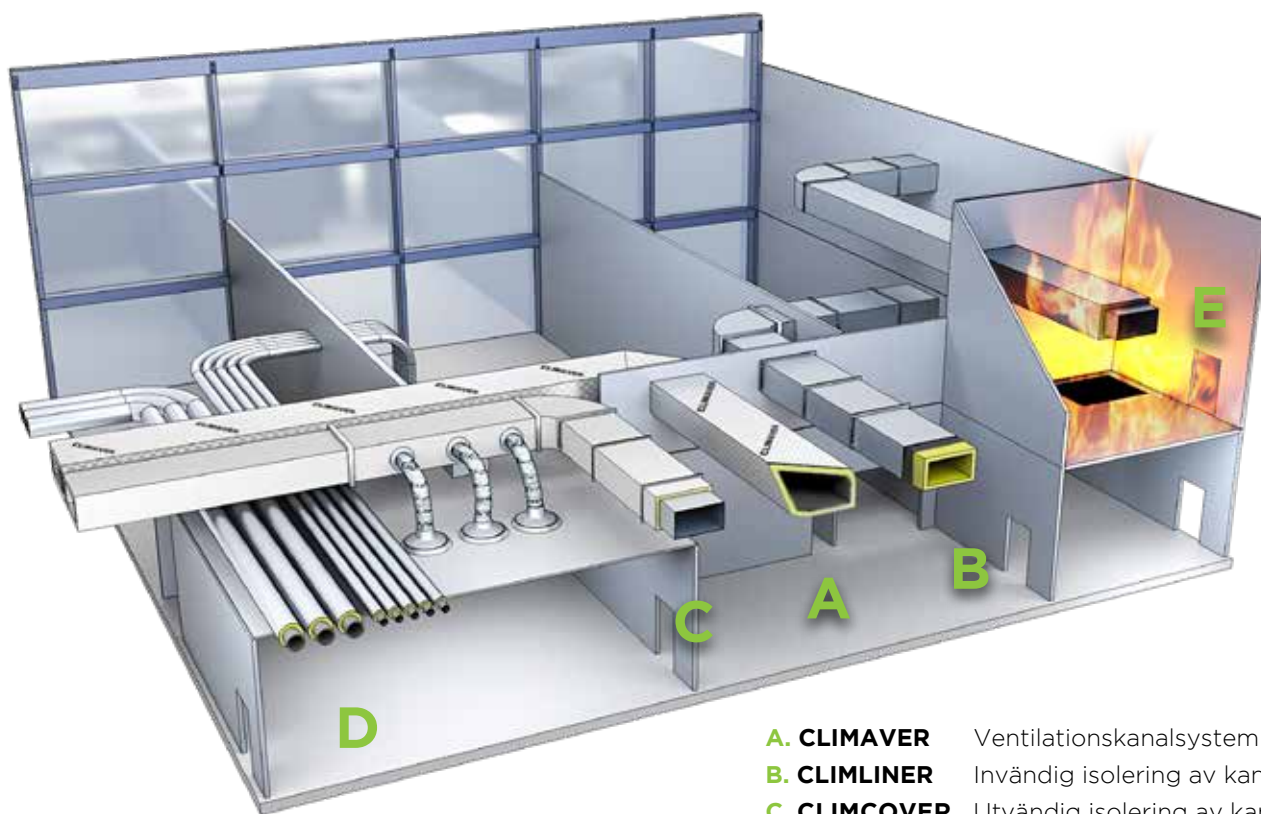


Bidrar till minskad miljöpåverkan

Isover CLIM och Isover tech

Med CE-märkningen för teknisk isolering har Isover harmoniserat delar av produktportföljen. Vi erbjuder produkter och lösningar med hög prestanda och kvalitet under två produktnamn "CLIM" och "tech" över hela Europa.

CLIM finns inom fem olika produktgrupper för VVS-isolering. tech är ett produktsortiment särskilt anpassat för industriapplikationer då höga krav ställs på energieffektivitet.



- A. CLIMAVER** Ventilationskanalsystem
- B. CLIMLINER** Invändig isolering av kanaler
- C. CLIMCOVER** Utvändig isolering av kanaler
- D. CLIMPIPE** Rörisolering
- E. U PROTECT** Brandisolering av kanaler

Exempel:

CLIMPIPE SECTION ALU2 / CLIMCOVER LAMELLA ALU2



1

2

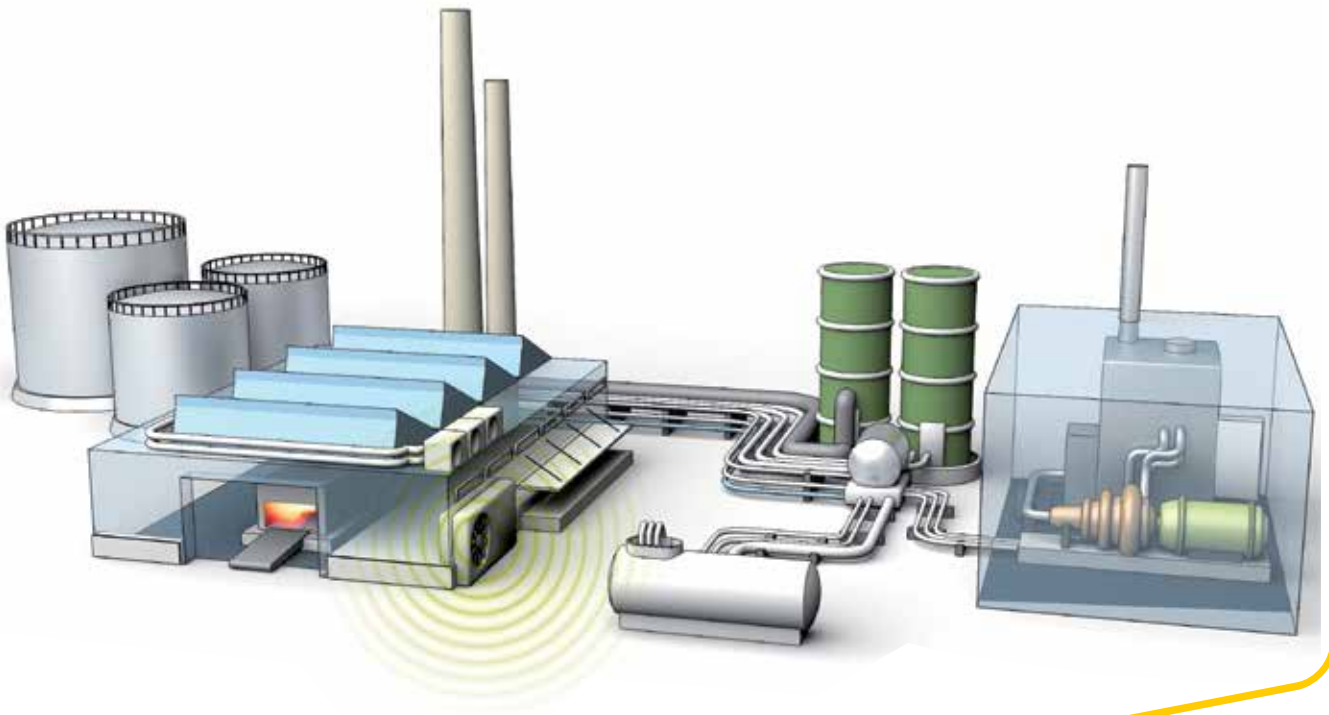
3

1

2

3

1. Indikerar applikation
2. Form
3. Ytskikt



1. Indikerar ultimate
2. Produktgrupp för industri
3. Form
4. Temperatur,
 - tech upp till 400 °C
 - tech MT 400-680 °C
 - tech HT upp till 700 °C
 - Cryolene, för cryogena temperaturer
5. Energieffektivitetsklass
6. Version
7. Ytskikt
 - alu1 Aluminiumfolie
 - V1 Komfort
 - X Nätmatta sydd med syrafast tråd
 - X-X Nätmatta sydd med syrafast tråd och nät
8. Specialapplikation
 - QN Indikerar specialkvalitet för kärnkraft
 - EX Indikerar specialkvalitet vid explosiv risk, t.ex förvaring av flytande oxygen och då isolering med mindre än 0,5% organiskt innehåll krävs (AGI-Q118)

Exempel:

U tech WIRED MAT MT 6 .0 ALU1 X-X EX

┌ ┌ ┌ ┌ ┌ ┌ ┌ ┌

1 2 3 4 5 6 7 8

Vikten av isoleringens deklarerade tjocklek!



		1014510100512 TECH Wired Mat MT 5.1	
SAINT-GOBAIN CONSTRUCTION PRODUCTS POLSKA Sp. z o. o. ul. Okrężna 16; 44-100 Gliwice; Polska			
l = 2000 mm b = 600 mm d = 100 mm	Izolacja cieplna wyposażenia budynków i instalacji przemysłowych / Thermal insulation products for building equipment and industrial installations (ThIBEII)		
			
Ilość szt. w opak. 2 szt			
Ilość m ² w opak. 2.4 m ²	LambdaD = www.isover.pl GUM 67/322/70/2016 EN-EN 14303-T2-ST (+)660-WS1-CL10 Euroclass: A1 EN14303:2009+A1:2013 WU/DoP = Kod identyf./Identif. Code www.isover.pl FLO002-WNH5.1-w2		
	Znaczący wyrob: 03:06:45 21.10.2022 Numer serii:		
Zakład produkcyjny ul. Okrężna 16; 44-100 Gliwice; Polska			

SLUTANVÄNDARE OCH PROJEKTÖRER BÖR NOGA ÖVERVÄGA OLIKA FAKTORER NÄR DE VÄLJER ISOLERLÖSNING.

Deklarationen av isolertjocklek och isoleringens maximala driftstemperatur är bland de egenskaper som kommer att ha en direkt inverkan på isoleringens energibesparing.

Att använda en isolerlösning där isolertjockleken är bestämd vid **50 Pa** kan resultera i att isoleringen i slutändan inte uppfyller tjockleksspecifikationerna, vilket drastiskt påverkar den termiska prestandan.

Exempel på vikt från andra skiktet vid tvålagsisolering; För 50 Pa matta blir följden;

100 MM TJOCK NÄTMATTA 65 kg/m ³ VÄGER 6,5 kg/m ²	= 65 Pa, dvs för mycket!
80 MM TJOCK NÄTMATTA 65 kg/m ³ VÄGER 5,2 kg/m ²	= 52 Pa, dvs för mycket!
60 MM TJOCK NÄTMATTA 65 kg/m ³ VÄGER 3,9 kg/m ²	= 39 Pa, dvs OK!
1,0 MM STÅLPLÅT VÄGER 8,0 kg/m ²	= 80 Pa, dvs för mycket!

Avvikelse kan uppstå på installationen, såsom betydande försämring av prestanda samt tjockleksminskning. Vid tjockleksminskning kommer installationen inte uppfylla specifikationerna för termisk prestanda (energieffektivitet kommer inte att uppnås och livslängd samt återbetalningstid kommer inte att uppfyllas).

Isolering måste installeras på ett sådant sätt att den föreskrivna tjockleken erhålls och bibehålls under den isolerade installationens livslängd. Hänsyn ska tas till isoleringens deklarerade tjocklek för att säkerställa tjockleken under verkliga driftförhållanden (flerskikt, belastningar, temperaturer, etc.).

Mer information finns på www.isover.se/teknisk-isolering

ISOVER NÄTMATTOR ÄR ALLTID BELASTADE MED 1000 Pa (dvs ca 100 kg/m²) NÄR TJOCKLEKEN BESTÄMS, VILKET BETYDER ATT DEN FÖRESKRIVNA TJOCKLEKEN BIBEHÅLLS.

Isoleringens deklarerade tjocklek är gjord vid 1000 Pa

Dimensionering av utvändig brandisolering av ventilationskanaler

Produkter och förutsättningar

Kanalerna ska vara utförda av obrännbart material. Upphångningsanordningar och de byggnadsdelar som kanalen är fäst vid ska ha lägst samma tidsmässiga brandstabilitet som kanalen.

Rätt produkt på rätt plats

Isover brandisolering för ventilationskanaler – U protect 4.0 black – är testade och uppfyller kraven enligt EN 1366-1.

Isolertjocklekar med Isover nätmatter och skivor enligt utlåtande PHA10683A och PHA10683B från DBI.

U protect wired mat 4.0 alu1 black, 66 kg/m³

Brandklass	Rektangulär kanal Isolertjocklek, mm	Cirkulär kanal Isolertjocklek, mm
EI 15	40 mm	40 mm
EI 30	60 mm	50 mm
EI 60	100 mm	75 mm (80)
EI 90	-	-
EI 120	-	120 mm (125*)

U protect slab 4.0 alu1 black, 66 kg/m³

Brandklass	Rektangulär kanal Isolertjocklek, mm
EI 15	40 mm
EI 30	50 mm
EI 60	80 mm
EI 90	90 mm
EI 120	100 mm

Nummer inom parentes gäller för lätta skiljeväggar.

* I två lager.

Produktnycklar för kanaler

Produktnamn	Kanaltyp			Funktion				Material	
	Cirkulär utvändigt	Rektangulär		Värme	Kondens	Ljud	Brand		
		invändigt	utvändigt						
U protect wired mat 4.0 alu1 black	•		•	•		•	•	Ultimate	Matta
climcover lamella alu2	•		•	•				Glasull	
climcover CR alu2	•		•	•		•		Glasull	
tech wired mat MT 3.1 V1	•		•	•		•		Stenull	
isover VVS-skiva 35			•	•		•		Glasull	Skiva
climcover slab alu2			•	•		•		Glasull	
U protect slab 4.0 alu1 black			•	•		•	•	Ultimate	
isover cleantec® plus		•		•		•	(•)	Glasull	
isover cleantec® G 35		•		•		•	(•)	Glasull	
isover cleantec® G 100		•		(•)	(•)	(•)	•	Stenull	

(•) Anger andrahandsval.

Mineralullens densitet är inte ett mått på kvalitet och prestanda



Den europeiska standarden SS-EN 14303 med titeln: "Värmeisoleringsprodukter för teknisk isolering – Fabrikstillverkade minerallullsprodukter (MW) – Egenskapsredovisning", används för CE-märkning och bestämmer för vilka egenskaper man har möjlighet att redovisa produkternas prestanda.

Där framgår; Upplevd densitet är en användbar parameter, bland andra, för identifiering, men den bör inte användas som grund för kvalitetsbedömning av mineralullsprodukter (fritt översatt av Saint-Gobain från engelska ¹). När det gäller densitet så anser man alltså att den inte är kopplad till prestanda.

Vidare framgår av standarden; att produkter tillverkade av mineralull kan ha samma termiska eller mekaniska egenskaper vid olika densiteter. Av denna anledning anges inte produktdensiteter som krav i denna standard (fritt översatt av Saint-Gobain från engelska till svenska ²).

Densitet speglar sammanfattningsvis därmed inte en produkts prestanda vilket innebär att man ska vara försiktig med att ange densitet som ett krav vid en projektering eller upphandling.

¹ Apparent density is a useful parameter, among others, for identification but it should not be used as a basis for the quality assessment of mineral wool products.

² Products manufactured from mineral wool can have the same thermal or mechanical properties at different densities. For this reason product densities are not quoted as requirement in this standard.

Mineralull kan ha samma termiska eller mekaniska egenskaper vid olika densiteter

Branschstandard Teknisk Isolering

- Termisk isolering av VVS & Kyla

Isoleringsfirmornas förening IF har tagit fram en branschstandard för teknisk isolering. En branschstandard som ska underlätta för hela bygg- och främst VVS-branschen att göra rätt gällande teknisk isolering, vilket i sin tur kommer att leda till hållbarare och klimatsmartare byggnader. Standarden ska vara ett hjälpmedel både för beställare, konsulter, isoleringsentreprenör och besiktningmän.

Standarden innehåller riktlinjer som syftar till att uppnå god design och utförande vid isolering av tekniska installationer samt begränsa energiförluster, risk för personskador, och säkerställer rimliga driftförhållanden och livslängder för installationer och isoleringar.

Standarden uppmanar till att beräkna varje individuellt fall och därefter välja isoleringsklass. I branschstandardens finns två tabeller med isoleringsklasser. En för rör, klass R0-R7, och en för luftbehandling, klass V0-V6.



För mer information: www.tekniskisolering.se/bti/

I tabellerna nedan redovisas isolertjocklekar från Isover för att uppfylla krav på U-värde enligt rekommendationer i Branschstandard Teknisk Isolering.

För projektspecifika förhållande som tabellerna inte omfattar rekommenderar vi att använda beräkningsprogrammet Isover Isodim®.

Mediatemperatur: 5 °C Omgivande temperatur: 20 °C $\lambda_{50} = 0,036 \text{ W/mK}$ $\epsilon = 0,05$	Isoleringsklass						
	Standardtjocklek på climpipe section alu2 utan distansskål. Inom parentes anges standardtjocklek om distansskål används.						
Utvändig rördiameter, Dy	R1	R2	R3	R4	R5	R6	R7
15	20 (20)	20 (20)	20 (20)	20 (20)	20 (20)	40 (20)	40 (30)
18	20 (20)	20 (20)	20 (20)	20 (20)	30 (20)	40 (30)	50 (40)
22	20 (20)	20 (20)	20 (20)	20 (20)	30 (20)	40 (40)	60 (40)
28	20 (20)	20 (20)	20 (20)	30 (20)	40 (30)	60 (40)	60 (50)
35	20 (20)	20 (20)	20 (20)	30 (20)	40 (30)	80 (50)	80 (60)
42	20 (20)	20 (20)	30 (20)	30 (30)	50 (40)	80 (60)	80 (80)
48	20 (20)	20 (20)	30 (20)	40 (30)	50 (40)	80 (60)	100 (80)
54	20 (20)	20 (20)	30 (20)	40 (30)	60 (40)	80 (60)	100 (80)
60	20 (20)	20 (20)	30 (20)	40 (30)	60 (50)	80 (80)	120 (80)
76	20 (20)	30 (20)	30 (30)	50 (40)	60 (50)	100 (80)	120 (80)
89	20 (20)	30 (20)	40 (30)	50 (40)	80 (60)	100 (80)	120 (100)

Tabell 1: Kalla rör isolerade med climpipe section alu2, utan och med distansskål.

Mediatemperatur: 55 °C Omgivande temperatur: 20 °C $\lambda_{50} = 0,036 \text{ W/mK}$ $\epsilon = 0,05$	Isoleringsklass						
	Standardtjocklek på climpipe section alu2 utan distansskål. Inom parentes anges standardtjocklek om distansskål används. * Tvålags isolering climpipe section alu2 och climcover CR alu2						
Utvändig rördiameter, Dy	R1	R2	R3	R4	R5	R6	R7
15	20 (20)	20 (20)	20 (20)	20 (20)	30 (20)	40 (30)	50 (30)
18	20 (20)	20 (20)	20 (20)	20 (20)	30 (20)	40 (30)	50 (40)
22	20 (20)	20 (20)	20 (20)	30 (20)	40 (30)	60 (40)	60 (50)
28	20 (20)	20 (20)	20 (20)	30 (20)	40 (30)	60 (50)	80 (60)
35	20 (20)	20 (20)	30 (20)	40 (30)	50 (40)	80 (50)	100 (80)
42	20 (20)	20 (20)	30 (20)	40 (30)	50 (40)	80 (60)	100 (80)
48	20 (20)	30 (20)	30 (30)	40 (30)	60 (50)	100 (80)	120 (80)
54	20 (20)	30 (20)	30 (30)	40 (40)	60 (50)	100 (80)	120 (80)
60	20 (20)	30 (20)	40 (30)	50 (40)	80 (50)	100 (80)	120+ 60 *
76	20 (20)	30 (20)	40 (30)	50 (40)	80 (60)	120 (80)	120+ 60 *
89	20 (20)	30 (30)	40 (30)	50 (40)	80 (60)	120 (100)	120+ 60 *

Tabell 2: Varma rör isolerade med climpipe section alu2, utan och med distansskål.



Halvera energiförlusten genom att välja rätt material och tjocklek då komfortkyla ska isoleras

På komfortkyla är det lätt att halvera energiförlusterna. Idag isoleras rörledningar med komfortkyla oftast med cellgummi, och då endast med avseende på kondens-

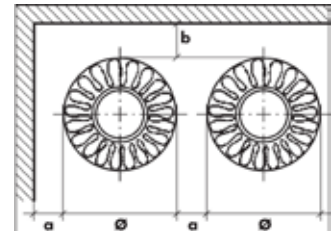
isolering. Men allt oftare föreskrivs glasull på dessa applikationer och då inte enbart med avseende på kondensisolering, utan också energiisolering.

Isolering	Tjocklek, mm	Energiförlust, W	Energiförlust, kWh/år
climpipe section alu2	40	87	762
climpipe section alu2	60	73	643
Cellgummi	13	180	1576
Cellgummi	19	147	1291
Diameter: 28 mm	Längd: 50 m	Medie temp: 10 °C	Omgivande temp: 23 °C

Erforderligt utrymme för rörisolering enligt AMA VVS & Kyla 19 och Branschstandard Teknisk Isolering

Rörskål, spirallindning eller bandning.

Färdig ytterdiameter efter utförd isolering	a, mm	b, mm
- 160 mm	50	50
(160) - 300 mm	100	50
(300) - 500 mm	150	50
(500) - 800 mm	200	100
(800) -	300	100



Produktnycklar

Rör

Produktnamn	Rörets temperatur				Högsta användningstemperatur	Material
	Kalla rör	<250 °C	200-500 °C	500-660 °C		
climpipe section alu2	• a)	• b)	• b)		500 °C	Rörskål
climpipe section hygrowick	•				150 °C	
U tech pipe section MT 4.0		(•)	•	•	660 °C	
U protect wired mat 4.0 alu1 black		(•)	•		400 °C	
U tech wired mat MT 6.0			(•)	•	620 °C	
U tech wired mat MT 5.0 X			•	(•)	540 °C	
climcover lamella alu2	• a)	• c)			520 °C	Matta
climcover CR alu2	• a)	• c)			250 °C	
tech wired mat MT 5.1		(•)	•	•	660 °C	
tech wired mat MT 5.1 V1		(•) b)	• b)	• b)	660 °C	
tech wired mat MT 4.1 V1		(•) b)	• b)	• b)	640 °C	

(•) Anger andrahandsval. a) Ytbeklädnad av aluminiumfolie. Lämplig som ångbroms på kalla rör med temperatur ner till ca 5 °C. b) Högsta tillåtna yttemperatur på ytbeklädnaden är 80 °C. c) Högsta tillåtna yttemperatur på ytbeklädnaden är 120 °C.

Trots att såväl glasull, ultimate som stenull är obrännbara material anges för de flesta produkter högsta kontinuerliga användningstemperatur till 250 °C. Vissa produkter kan dock användas vid högre temperatur trots att bindemedlet långsamt börjar brytas ned vid denna temperatur. Vid högre temperatur bryts bindemedlet ned i de varmaste skikten. Ju högre temperatur, desto snabbare nedbrytning.

Eftersom temperaturen snabbt faller i riktning mot den kallare sidan av isoleringen förblir bindemedlet opåverkat i större delen av materialet. Det finns dock ett par saker att beakta när isoleringen utsätts för temperaturer över 200 °C.

Den får inte belastas eftersom hållfastheten minskar i de partier av isoleringen där bindemedlet har bränts ur och avståndshållare ska därför användas för att avlasta isoleringen. Isoleringen får inte heller utsättas för fukt.

Dessutom måste upphettning av isoleringen ske långsamt första gången, max 50 °C per timme. När bindemedlet bryts ned kan viss rök och lukt uppstå. Se därför till att ventilationen är god och undvik att andas in röken.

Komfortbeläggning av polymer-cellulosa får en missfärgning vid 100 °C, i övrigt påverkas inte komfortskiktet.

Ytterligare information om god arbetsmiljö vid montering av mineralull finns på hemsidan www.swedisol.se.



Cisterner, behållare, ugnar och pannor

Produktnamn	< 250 °C					≥ 200-640 °C Cisterner, behållare, ugnar, pannor	Högsta användningstemperatur	Material
	Cisterner		Behållare	Ugnar	Pannor			
	Mantel	Tak						
U protect wired mat 4.0 alu1 black				(•)	•	•	400 °C	Matta
U tech wired mat MT 5.0						•	540 °C	
U tech wired mat MT 6.0						•	620 °C	
climcover lamella alu2			• a)				520 °C	
climcover CR alu2			• a)				250 °C	
tech wired mat MT 5.1				(•)	•	•	660 °C	
tech wired mat MT 5.1 V1				(•) b)	• b)	• b)	660 °C	Skiva
tech wired mat MT 4.1 V1				(•) b)	• b)	• b)	640 °C	
tech slab 2.0	•			•	•		175 °C	
U protect slab 4.0 alu1 black				•	•	•	400 °C	
isover tank roof slab 80 kPa		•				•	720 °C	
isover tank roof slab 20 kPa		•				•	700 °C	
isover robust takboard		•					150 °C	
isover robust takskiva		•					150 °C	

(•) Anger andrahandsval. a) Högsta tillåtna yttemperatur på ytbeklädnaden är 120 °C. b) Högsta tillåtna yttemperatur på ytbeklädnaden är 80 °C.

Beräkningsprogram

Isover Isodim®

Isover Isodim är Isover populära beräkningsprogram för teknisk isolering. Programmet är utvecklat för Isover produkter men kan även användas för andra material.

Isover Isodim finns i två versioner: Windowsversionen som kan installeras på datorer och on-line versionen som körs direkt via Isover hemsida för datorer och läsplattor.

Isover Isodim har nya funktioner som ytterligare förbättrar programmet som ett utmärkt hjälpmedel vid installationstekniska beräkningar:

- Användaren kan lägga upp en egen produktdatabas, gäller Windowsversionen
- Beräkning som visar besparing av CO₂
- Anpassad till Branschstandard Teknisk Isolering - Termisk isolering av VVS & Kyla
- U-värdesberäkning
- Deklarerade lambdavärden enligt SS-EN ISO 13787

Programmet innehåller åtta separata beräkningsmoduler:

Beräkning av värmeförlust. Beräknar värmeförlust, energikostnad, erforderlig isolertjocklek och yttemperatur för isoleringen. Beräkningar kan utföras på rör, kanaler och plana ytor.

Temperaturfall i strömmande medie. Beräknar värmeförlust, energikostnad, utloppstemperatur och temperaturfall. Programmet kan utföra beräkningar på rör eller kanaler med upp till tjugo areaändringar (sektioner). För kanaler kan även kondensrisk kontrolleras.

Temperatur i tank. Beräknar medietemperatur och yttemperatur för isoleringen efter angiven förvaringstid. Medietemperaturens förändring visas grafiskt under förvaringstiden. Energiändring under förvaringstid samt värmeförlust i startögonblicket.

Isolering mot utvändig kondens. Beräknar erforderlig isolertjocklek för att förhindra kondens på rör, kanaler eller plana ytor.

Isolering mot invändig kondens. Beräknar erforderlig isolertjocklek för att förhindra invändig kondens. Beräkning kan utföras på cirkulära och rektangulära kanaler.

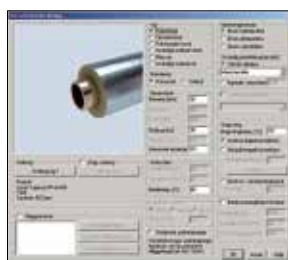
Frys skydd/Temperaturhöjning. Beräknar tid till risk för frostsprängning i rör med stillastående vatten. Beräknar temperaturhöjning i rör med stillastående vatten. Beräkningen kan användas för att verifiera krav i BBR.

Ljuddämpning. Beräknar ljuddämpning vid olika isolertjocklekar för cirkulära eller rektangulära ventilationskanaler.

Ekonomi. Beräknar ekonomisk isolertjocklek för rör, cirkulära eller rektangulära kanaler samt plana ytor.

Läs mer på:

www.isover.se/berakningsprogram



RÖRSKÅLAR



CLIMPIPE SECTION ALU2

Rörskål av glasull med ytbeklädnad av rutmönstrad glastrådsförstärkt aluminiumfolie. Ytbeklädnaden bildar en långsgående överlapp med dubbelhäftande tejp och skyddspapper.

Användningsområde: Isolering av kylrör, ångrör, kall- och varmvattenledningar. Vid kondensisolering av kalla rör ska fogtätning av tvärgående skarvar ske med Isover Aluminiumtejp (se Tillbehör). Rörskålar med följande innerdiameter offereras på begäran: 83, 102 och 133 mm. MED-godkänd.

Längd: 1200 mm

Förpackning: Kartong eller plastsäck, på 1200x1200 mm pall

Brandreaktion: A2L-s1,d0

Högsta användningstemperatur (°C): 500

Lägst användningstemperatur (°C): 5

Max temperatur ytbeklädnad (°C): 80

Densitet: ca 75 kg/m³



Deklarerad värmekonduktivitet λ_b enl. SS-EN ISO 13787						
Medeltemp °C	10	50	100	200	300	400
λ -värde W/m·°C	0,033	0,036	0,043	0,062	0,092	0,130

Kartongstorlekar			
Format	400x300x1211	400x400x1211	400x600x1211
Kart/pall	12	9	6

Innerdiam mm	Isolertj mm	Ytterdiam mm	Artnr	Antal			Anm.
				lpm/förp	förp/pall	lpm/pall	
15	20	55	3573152003	42,00	12	504,00	
	30	75	3573153003	30,00	9	270,00	
	40	95	3573154003	19,20	9	172,80	
	50	115	3573155003	12,00	9	108,00	
	60	135	3573156003	8,40	9	75,60	
18	20	58	3573182003	36,00	12	432,00	
	30	78	3573183003	30,00	9	270,00	
	40	98	3573184003	19,20	9	172,80	
	50	118	3573185003	10,80	9	97,20	
	60	138	3573186003	7,20	9	64,80	
22	20	62	3573222003	33,60	12	403,20	
	30	82	3573223003	24,00	9	216,00	
	40	102	3573224003	15,60	9	140,40	
	50	122	3573225003	10,80	9	97,20	
	60	142	3573226003	7,20	9	64,80	
	80	182	3573228003	4,80	9	43,20	
28	20	68	3573282003	36,00	9	324,00	
	30	88	3573283003	21,60	9	194,40	
	40	108	3573284003	14,40	9	129,60	
	50	128	3573285003	10,80	9	97,20	
	60	148	3573286003	9,60	6	57,60	
	80	188	3573288003	4,80	9	43,20	**
35	20	75	3573352003	30,00	9	270,00	
	30	95	3573353003	19,20	9	172,80	
	40	115	3573354003	12,00	9	108,00	
	50	135	3573355003	8,40	9	75,60	
	60	155	3573356003	9,60	6	57,60	
	80	195	3573358003	4,80	9	43,20	**

** Beställningsvara. Kontakta Kundservice.

Innerdiam	Isolertj	Ytterdiam	Artnr	Antal			Anm.
				lpm/förp	förp/pall	lpm/pall	
mm	mm	mm					
42	20	82	3573422003	24,00	9	216,00	
	30	102	3573423003	15,60	9	140,40	
	40	122	3573424003	10,80	9	97,20	
	50	142	3573425003	7,20	9	64,80	
	60	162	3573426003	4,80	9	43,20	
	80	202	3573428003	4,80	6	28,80	**
	100	242	3573421004	2,40	10	24,00	**
48	20	88	3573482003	21,60	9	194,40	
	30	108	3573483003	14,40	9	129,60	
	40	128	3573484003	10,80	9	97,20	
	50	148	3573485003	9,60	6	57,60	
	60	168	3573486003	4,80	9	43,20	
	80	208	3573488003	4,80	6	28,80	**
	100	248	3573481004	2,40	10	24,00	**
54	20	94	3573542003	19,20	9	172,80	
	30	114	3573543003	12,00	9	108,00	
	40	134	3573544003	8,40	9	75,60	
	50	154	3573545003	9,60	6	57,60	
	60	174	3573546003	4,80	9	43,20	
	80	214	3573548003	4,80	6	28,80	
	100	254	3573541004	2,40	10	24,00	**
	120	294	3573541203	2,40	8	19,20	**
60	20	100	3573602003	15,60	9	140,40	
	30	120	3573603003	10,80	9	97,20	
	40	140	3573604003	7,20	9	64,80	
	50	160	3573605003	6,00	9	54,00	
	60	180	3573606003	4,80	9	43,20	
	80	220	3573608003	3,60	6	21,60	
	100	260	3573601004	2,40	10	24,00	**
	120	300	3573601203	2,40	6	14,40	**
64	30	124	3573643003	10,80	9	97,20	
	40	144	3573644003	7,20	9	64,80	
	50	164	3573645003	4,80	9	43,20	**
	60	184	3573646003	4,80	9	43,20	
	80	224	3573648003	3,60	6	21,60	**
	100	264	3573641003	2,40	10	24,00	**
	120	304	3573641203	1,20	12	14,40	**
70	30	130	3573703003	10,80	9	97,20	
	40	150	3573704003	9,60	6	57,60	
	50	170	3573705003	4,80	9	43,20	
	60	190	3573706003	4,80	9	43,20	
	80	230	3573708003	3,60	6	21,60	**
	100	270	3573701003	2,40	9	21,60	**
	120	310	3573701203	1,20	12	14,40	**
76	30	136	3573763003	14,40	6	86,40	
	40	156	3573764003	9,60	6	57,60	
	50	176	3573765003	4,80	9	43,20	
	60	196	3573766003	4,80	9	43,20	
	80	236	3573768004	2,40	12	28,80	
	100	276	3573761003	2,40	8	19,20	**
	120	316	3573761203	1,20	12	14,40	**

Innertdiam	Isolertj	Ytterdiam	Artnr	Antal			Anm.
				lpm/förp	förp/pall	lpm/pall	
mm	mm	mm					
89	30	149	3573893003	9,60	6	57,60	
	40	169	3573894003	4,80	9	43,20	
	50	189	3573895003	4,80	9	43,20	
	60	209	3573896003	4,80	6	28,80	
	80	249	3573898004	2,40	10	24,00	
	100	289	3573891003	2,40	8	19,20	**
	120	329	3573891203	1,20	12	14,40	**
108	30	168	3573083003	4,80	9	43,20	
	40	188	3573084003	4,80	9	43,20	
	50	208	3573085003	4,80	6	28,80	**
	60	228	3573086003	3,60	6	21,60	**
	80	268	3573088003	2,40	10	24,00	**
	100	308	3573081003	1,20	12	14,40	**
	120	348	3573081203	1,20	9	10,80	**
114	30	174	3573143003	4,80	9	43,20	
	40	194	3573144003	4,80	9	43,20	
	50	214	3573145003	4,80	6	28,80	
	60	234	3573146003	3,60	6	21,60	
	80	274	3573148003	2,40	8	19,20	
	100	314	3573141003	1,20	12	14,40	
	120	354	3573141203	1,20	9	10,80	**
140	30	200	3573403003	4,80	6	28,80	**
	40	220	3573404003	3,60	6	21,60	
	50	240	3573405004	2,40	10	24,00	
	60	260	3573406004	2,40	10	24,00	
	80	300	3573408003	2,40	6	14,40	
	100	340	3573401003	1,20	12	14,40	**
	120	380	3573401203	1,20	9	10,80	**
168	30	228	3573683003	3,60	6	21,60	
	40	248	3573684004	2,40	10	24,00	
	50	268	3573685003	2,40	10	24,00	
	60	288	3573686003	2,40	8	19,20	
	80	328	3573688003	1,20	12	14,40	
	100	368	3573681003	1,20	9	10,80	**
	120	408	3573681203	1,20	6	7,20	**
219	30	279	3573193003	2,40	8	19,20	**
	40	299	3573194003	2,40	6	14,40	**
	50	319	3573195003	1,20	12	14,40	
	60	339	3573196003	1,20	12	14,40	
	80	379	3573198003	1,20	9	10,80	
	100	419	3573191003	1,20	6	7,20	**
	120	459	3573191203	1,20	6	7,20	**
273	30	333	3573733003	1,20	12	14,40	**
	40	353	3573734003	1,20	9	10,80	**
	50	373	3573735003	1,20	9	10,80	**
	60	393	3573736003	1,20	9	10,80	**
	80	433	3573738003	1,20	6	7,20	**

** Beställningsvara. Kontakta Kundservice.



CLIMPIPE THERMAL HANGER ALU2



Distansskål av glasull, belagd med armerad aluminiumfolie som har ett överlapp med en dubbelhäftande tejp och skyddspapper.

Användningsområde: Isolering till rörupphängningar av kalla och varma rör. Distansskålen kombineras med Climpipe Section Alu2 och den passar de vanligaste monterings svepen. Vid kondensisolering av kalla rör ska fogtätning av tvärgående skarvar ske med Isover Aluminiumtejp (se Tillbehör). Distansskålar med andra dimensioner offereras på begäran.

Längd: 98 mm

Förpackning: Kartong 400x400x200 mm

Brandreaktion: A2_L-s1,d0

Högsta användningstemperatur (°C): 150

Lägst användningstemperatur (°C): 5

Max temperatur ytbelädnad (°C): 80

Densitet: ca 90 kg/m³



Uppmätt värmekonduktivitet λ_b enl. EN ISO 8497

Medeltemp °C	10	40	50	100	130	150
λ -värde W/m·°C	0,042	0,047	0,048	0,055	0,060	0,062

Innerdiam mm	Isolertj mm	Ytterdiam mm	Art Nr	Antal st/förp	Anm.
15	20	55	3586152003	104	**
	30	75	3586153003	50	**
	40	95	3586154003	32	**
18	20	58	3586182003	84	**
	30	78	3586183003	50	**
	40	98	3586184003	32	**
	50	118	3586185003	18	**
	60	138	3586186003	12	**
22	20	62	3586222003	78	**
	30	82	3586223003	42	**
	40	102	3586224003	26	**
	50	122	3586225003	18	**
	60	142	3586226003	12	**
28	20	68	3586282003	60	**
	30	88	3586283003	40	**
	40	108	3586284003	24	**
	50	128	3586285003	18	**
	60	148	3586286003	12	**
35	20	75	3586352003	50	**
	30	95	3586353003	32	**
	40	115	3586354003	20	**
	50	135	3586355003	14	**
	60	155	3586356003	10	**
	80	195	3586358003	8	**
42	20	82	3586422003	42	**
	30	102	3586423003	26	**
	40	122	3586424003	18	**
	50	142	3586425003	12	**
	60	162	3586426003	10	**
	80	202	3586428003	6	**
48	20	88	3586482003	40	**
	30	108	3586483003	24	**
	40	128	3586484003	18	**
	50	148	3586485003	12	**
	60	168	3586486003	8	**
	80	208	3586488003	4	**

** Beställningsvara. Kontakta Kundservice.

Innerdiam	Isolertj	Ytterdiam	Art Nr	Antal	Anm.
mm	mm	mm		st/förp	
54	20	94	3586542003	32	**
	30	114	3586543003	20	**
	40	134	3586544003	14	**
	50	154	3586545003	10	**
	60	174	3586546003	8	**
	80	214	3586548023	4	**
60	20	100	3586602003	26	**
	30	120	3586603003	18	**
	40	140	3586604003	12	**
	50	160	3586605003	10	**
	60	180	3586606003	8	**
	80	220	3586608003	4	**
64	30	124	3586643003	18	**
	40	144	3586644003	12	**
	50	164	3586645003	10	**
	60	184	3586646003	8	**
	80	224	3586648003	4	**
70	30	130	3586703003	18	**
	40	150	3586704003	10	**
	50	170	3586705003	8	**
	60	190	3586706003	8	**
	80	230	3586708003	4	**
76	30	136	3586763003	12	**
	40	156	3586764003	10	**
	50	176	3586765003	8	**
	60	196	3586766003	8	**
	80	236	3586768003	2	**
89	30	149	3586893003	12	**
	40	169	3586894003	8	**
	50	189	3586895003	8	**
	60	209	3586896003	4	**
	80	249	3586898003	2	**
108	30	168	3586083003	8	**
	40	188	3586084003	8	**
	50	208	3586085003	4	**
	60	228	3586086003	4	**
	80	268	3586088003	2	**
114	30	174	3586143003	8	**
	40	194	3586144003	8	**
	50	214	3586145003	4	**
	60	234	3586146003	4	**
	80	274	3586148003	2	**
140	30	200	3586403003	8	**
	40	220	3586404003	4	**
	50	240	3586405003	2	**
	60	260	3586406003	2	**
	80	300	3586408003	2	**

** Beställningsvara. Kontakta Kundservice.



CLIMPIPE SECTION HYGROWICK



Rörskål av glasull med ytbeklädnad av rutmönstrad glastrådsförstärkt aluminiumfolie. Rörskålen är försedd med invändig Hygrowick-beklädnad som går ut genom slitsen.

Användningsområde: Kondensisolering av kylrör och kalla rör ned till 0 °C.

Längd: 1200 mm

Förpackning: Kartong eller plastsäck

Brandreaktion: A2L-s1,d0

Högsta användningstemperatur (°C): 150

Max temperatur ytbeklädnad (°C): 80



Deklarerad värmekonduktivitet λ_D enl. SS-EN ISO 13787					Kartongstorlekar			
Medeltemp °C	10	50	100	150	Format	400x300x1211	400x400x1211	400x600x1211
λ -värde W/m·°C	0,033	0,036	0,043	0,051	Kart/pall	12	9	6

Innerdiam mm	Isolertj mm	Ytterdiam mm	Artnr	Antal			Anm.
				lpm/förp	förp/pall	lpm/pall	
15	20	55	3587615203	42,00	12	504,00	**
18	20	58	3587618203	36,00	12	432,00	**
22	20	62	3587622203	33,60	12	403,20	**
	30	82	3587622303	24,00	9	216,00	**
28	20	68	3587628203	36,00	9	324,00	**
	30	88	3587628303	21,60	9	194,40	**
35	20	75	3587635203	30,00	9	270,00	**
	30	95	3587635303	19,20	9	172,80	**
42	20	82	3587642203	24,00	9	216,00	**
	30	102	3587642303	15,60	9	140,40	**
48	20	88	3587648203	21,60	9	194,40	**
	30	108	3587648303	14,40	9	129,60	**
54	20	94	3587654203	19,20	9	172,80	**
	30	114	3587654303	12,00	9	108,00	**
60	20	100	3587660203	15,60	9	140,40	**
	30	120	3587660303	10,80	9	97,20	**
70	30	130	3587670303	10,80	9	97,20	**
76	30	136	3587676303	14,40	6	86,40	**
89	30	149	3587689303	9,60	6	57,60	**
114	30	174	3587611303	4,80	9	43,20	**
	40	194	3587614403	4,80	9	43,20	**
140	30	200	3587614303	4,80	6	28,80	**
	40	220	3587640403	3,60	6	21,60	**
168	30	228	3587668303	3,60	6	21,60	**
	40	248	3587668403	3,60	-	-	** (säck)

** Beställningsvara. Kontakta Kundservice.



ISOVER HYGROWICK VEKE



Kapillärsugande material på rulle för lindning av flänsar, ventiler, böjar etc.

Format: 80 x 50000 mm

Format	Artnr	Antal	Anm.
mm		st/förp	
80x50000	3587240010	2	



ISOVER HYGROWICK ALUMINIUMTEJP



Förslutning av längsgående skarv på Climpipe Section Hygrowick. Rutmönstrad och glastrådsförstärkt, perforerad. Lägsta rekommenderade monterings temperatur +10 °C.

Format: 100 x 50000 mm

Bredd	Längd	Artnr	Antal	Anm.
mm	mm		rullar/förp.	
100	50000	3544700400	1	



U TECH PIPE SECTION MT 4.0



Oklädd rörskål av Ultimate.

Användningsområde: Termisk isolering av varma rörledningar med höga drifttemperaturer inom processindustri.

Längd: 1200 mm

Förpackning: Kartong eller plastsäck

Brandreaktion: A1_L

Högsta användningstemperatur (°C): 660

Densitet: ca 65 kg/m³



Deklarerad värmekonduktivitet λ_D enl. SS-EN ISO 13787						
Medeltemp °C	50	100	150	200	250	300
λ -värde W/m ² ·°C	0,037	0,043	0,052	0,062	0,074	0,089

Kartongstorlekar		
Format	370x390x1220	460x510x1220
Kart/pall	15	10

Innerdiam mm	Isolertj mm	Ytterdiam mm	Artnr	Antal			Anm.
				lpm/förp	förp/pall	lpm/pall	
22	40	102	7434022	14,40	18	259,20	**
	50	122	7435022	18,00	12	216,00	**
	60	142	7436022	10,80	12	129,60	**
28	40	108	7434028	19,20	12	230,40	**
	50	128	7435028	14,40	12	172,80	**
	60	148	7436028	10,80	12	129,60	**
35	40	115	7434035	10,80	18	194,40	**
	50	135	7435035	10,80	12	129,60	**
	60	155	7436035	10,80	12	129,60	**
	80	195	7438035	6,00	12	72,00	**
42	40	122	7434042	10,80	18	194,40	**
	50	142	7435042	10,80	12	129,60	**
	60	162	7436042	9,60	12	115,20	**
	80	202	7438042	6,00	12	72,00	**
48	40	128	7434048	9,60	18	172,80	**
	50	148	7435048	10,80	12	129,60	**
	60	168	7436048	9,60	12	115,20	**
	80	208	7438048	4,80	12	57,60	**
54	40	134	7434054	10,80	12	129,60	**
	50	154	7435054	10,80	12	129,60	**
	60	174	7436054	4,80	18	86,40	**
	100	254	7430054	3,60	12	43,20	**
60	40	140	7434060	10,80	12	129,60	**
	50	160	7435060	9,60	12	115,20	**
	60	180	7436060	4,80	18	86,40	**
	80	220	7438060	4,80	12	57,60	**
	100	260	7430060	1,20	40	48,00	** (krympplast)
64	40	144	7434064	10,80	12	129,60	**
	50	164	7435064	9,60	12	115,20	**
	60	184	7436064	4,80	18	86,40	**
76	40	156	7434076	10,80	12	129,60	**
	50	176	7435076	4,80	18	86,40	**
	60	196	7436076	6,00	12	72,00	**
	80	236	7438076	4,80	12	57,60	**
	100	276	7430076	1,20	32	38,40	** (krympplast)

** Beställningsvara. Kontakta Kundenservice.

Innerdiam	Isolertj	Ytterdiam	Artnr	Antal			Anm.
				lpm/förp	förp/pall	lpm/pall	
mm	mm	mm					
89	40	169	7434089	9,60,	12	115,20	**
	50	189	7435089	4,80	18	86,40	**
	60	209	7436089	4,80	12	57,60	**
	80	249	7438089	3,60	12	43,20	**
	100	289	7430089	1,20	32	38,40	** (krympplast)
114	40	194	7434114	6,00	12	72,00	**
	50	214	7435114	4,80	12	57,60	**
	60	234	7436114	4,80	12	57,60	**
	80	274	7438114	1,20	32	38,40	** (krympplast)
	100	314	7430114	1,20	32	38,40	** (krympplast)
	120	354	7432116	1,20	18	21,60	** (krympplast)
133	40	213	7434133	4,80	12	57,60	**
	50	233	7435133	4,80	12	57,60	**
	60	253	7436133	3,60	12	43,20	** (krympplast)
	80	293	7438133	1,20	32	38,40	** (krympplast)
	100	333	7430133	1,20	24	28,80	** (krympplast)
140	40	220	7434140	4,80	12	57,60	**
	50	240	7435140	3,60	12	43,20	**
	60	260	7436140	1,20	40	48,00	** (krympplast)
	80	300	7438140	1,20	32	38,40	** (krympplast)
	100	340	7430140	1,20	24	28,80	** (krympplast)
	120	380	7432140	1,20	18	21,60	** (krympplast)
159	40	239	7434159	4,80	12	57,60	**
	50	259	7435159	3,60	12	43,20	**
	60	279	7436159	1,20	32	38,40	** (krympplast)
	80	319	7438159	1,20	28	33,60	** (krympplast)
	100	359	7430159	1,20	18	21,60	** (krympplast)
168	40	248	7434168	3,60	12	43,20	**
	50	268	7435168	1,20	40	48,00	** (krympplast)
	60	288	7436168	1,20	32	38,40	** (krympplast)
	80	328	7438168	1,20	24	28,80	** (krympplast)
	100	368	7430168	1,20	18	21,60	** (krympplast)
	120	408	7432168	1,20	16	19,20	** (krympplast)
219	40	299	7434219	1,20	32	38,40	** (krympplast)
	50	319	7435219	1,20	28	33,60	** (krympplast)
	60	339	7436219	1,20	24	28,80	** (krympplast)
	80	379	7438219	1,20	18	21,60	** (krympplast)
	100	419	7430219	1,20	16	19,20	** (krympplast)
	120	459	7432219	1,20	12	14,40	** (krympplast)
273	40	353	7434273	1,20	18	21,60	** (krympplast)
	50	373	7435273	1,20	18	21,60	** (krympplast)
	60	393	7436273	1,20	18	21,60	** (krympplast)
	80	433	7438273	1,20	16	19,20	** (krympplast)
	100	473	7430273	1,20	12	14,40	** (krympplast)
324	40	404	7434324	1,20	18	21,60	** (krympplast)
	50	424	7435324	1,20	16	19,20	** (krympplast)
	60	444	7436324	1,20	16	19,20	** (krympplast)
356	40	436	7434356	1,20	16	19,20	** (krympplast)
	60	476	7436356	1,20	10	12,00	** (krympplast)

** Beställningsvara. Kontakta Kundservice.

MATTOR



U PROTECT WIRED MAT 4.0 ALU1 BLACK



Nätmatte av Ultimate med varmförzinkat 25 mm trådnät och glastrådsförstärkt svart aluminiumfolie mellan ull och nät.

Användningsområde: Brand- och termisk isolering av ventilationskanaler. Isolering av rörledningar, behållare, ugnar, pannor m.m. Max temperatur trådnätet: 300 °C. Speciallängd, för att minska spill, anpassad efter kanaldimension, offereras på begäran.

Tjocklekar för utvändig brandisolering av ventilationskanaler enligt DBI utlåtande (PHA10683B).

Typgodkänd för isolering av rök- och avgaskanaler. (Tg 0026/08).

Isoleringens **deklarerade tjocklek** är gjord vid **1000 Pa**.

Förpackning: Plastsäck på pall.
Sträckfilmad.

Brandreaktion: A1

Högsta användningstemperatur (°C): 400

Max temperatur ytbeklädnad (°C): 80

Densitet: ca 66 kg/m³



Deklarerad värmekonduktivitet λ_b enl. SS-EN ISO 13787

Medeltemp °C	10	50	100	150	200	300	400
λ -värde W/m·°C	0,031	0,035	0,04	0,047	0,054	0,072	0,096

Tjocklek mm	Format mm	Artnr	Antal				Anm.
			mattor/förp	m ² /förp.	förp./pall	m ² /pall	
30	600x10000	7163894	1	6,00	18	108,00	** / 10 pallar
40	600x7500	7163895	1	4,50	18	81,00	
50	600x6000	7163896	1	3,60	18	64,80	
60	600x5000	7163897	1	3,00	18	54,00	
70	600x4300	7164790	1	2,58	18	46,44	** / 10 pallar
75	600x4000	7164800	1	2,40	18	43,20	** / 10 pallar
80	600x3700	7163898	1	2,22	18	39,96	
90	600x3300	7164785	1	1,98	18	35,64	** / 10 pallar
100	600x3000	7163899	1	1,80	18	32,40	
120	600x2500	7164415	1	1,50	18	27,00	** / 10 pallar

** Beställningsvara. Kontakta Kundservice.

Dimensionering av utvändig brandisolering av ventilationskanaler

U protect wired mat 4.0 alu1 black, 66 kg/m³

Brandklass	Rektangulär kanal Isolertjocklek, mm	Cirkulär kanal Isolertjocklek, mm
EI 15	40 mm	40 mm
EI 30	60 mm	50 mm
EI 60	100 mm	75 mm (80)
EI 90	-	-
EI 120	-	120 mm (125*)

Nummer inom parentes gäller för lätta skiljeväggar.

* I två lager.



U TECH WIRED MAT MT 5.0 X



Nätmatte av Ultimate med varmförzinkat 25 mm trådnät utan ytskikt mellan ull och nät.

Användningsområde: Termisk isolering av rörledningar, behållare, ugnar, pannor m.m. Max temperatur trådnätet: 300 °C. Speciallängd, för att minska spill, anpassad efter kanaldimension, offereras på begäran.

Isoleringens **deklarerade tjocklek** är gjord vid 1000 Pa.

Förpackning: Plastsäck på pall. Sträckfilmad.

Brandreaktion: A1

Högsta användningstemperatur (°C): 540

Densitet: ca 55 kg/m³



Deklarerad värmekonduktivitet λ_D enl. SS-EN ISO 13787

Medeltemp °C	10	50	100	150	200	300	400	500
λ -värde W/m·°C	0,031	0,036	0,041	0,049	0,057	0,078	0,104	0,138

Tjocklek mm	Format mm	Artnr	Antal				Anm.
			mattor/förp	m ² /förp.	förp./pall	m ² /pall	
50	600x6300	7162630	1	3,78	18	68,04	** / 11 pallar
60	600x5200	7162631	1	3,12	18	56,16	** / 11 pallar
80	600x3900	7162632	1	2,34	18	42,12	** / 11 pallar
100	600x3100	7162633	1	1,86	18	33,48	** / 11 pallar
120	600x2600	7162634	1	1,56	18	28,08	** / 11 pallar

** Beställningsvara. Kontakta Kundservice.



U TECH WIRED MAT MT 6.0 X



Nätmatte av Ultimate med varmförzinkat 25 mm trådnät utan ytskikt mellan ull och nät.

Användningsområde: Termisk isolering av rörledningar, behållare, ugnar, pannor m.m. Max temperatur trådnätet: 300 °C. Speciallängd, för att minska spill, anpassad efter kanaldimension, offereras på begäran.

Isoleringens **deklarerade tjocklek** är gjord vid 1000 Pa.

Förpackning: Komprimerad plastsäck på pall. Sträckfilmad.

Brandreaktion: A1

Högsta användningstemperatur (°C): 620

Densitet: ca 76 kg/m³



Deklarerad värmekonduktivitet λ_D enl. SS-EN ISO 13787

Medeltemp °C	10	50	100	150	200	300	400	500	600
λ -värde W/m·°C	0,031	0,035	0,04	0,047	0,054	0,072	0,096	0,12	0,162

Tjocklek mm	Format mm	Artnr	Antal				Anm.
			mattor/förp	m ² /förp.	förp./pall	m ² /pall	
40	600x6500	7916340	2	7,80	18	140,40	** / 5 pallar
50	600x5200	7916350	2	6,24	18	112,32	** / 5 pallar
60	600x4300	7916360	2	5,16	18	92,88	** / 5 pallar
80	600x3200	7916380	2	3,84	18	69,12	** / 5 pallar
90	600x2900	7916390	2	3,48	18	62,64	** / 5 pallar
100	600x2600	7916300	2	3,12	18	56,16	** / 1 pall

** Beställningsvara. Kontakta Kundservice.



TECH WIRED MAT MT 5.1



Nätmatte av stenull med varmförzinkat 25 mm trådnät utan ytskikt mellan ull och nät.

Användningsområde: Termisk isolering av rörledningar, behållare, ugnar, pannor m.m. Max temperatur trådnätet: 300 °C. Rostfri sytråd, rostfritt nät, aluminiumfolie samt bredd 500 mm eller 1000 mm offereras på begäran.

Isoleringens **deklarerade tjocklek** är gjord vid **1000 Pa**.

Förpackning: Krypplastad rulle på pall. Sträckfilmad.

Brandreaktion: A1

Högsta användningstemperatur (°C): 660

Densitet: ca 100 kg/m³



Deklarerad värmekonduktivitet λ_0 enl. SS-EN ISO 13787

Medeltemp °C	50	100	200	300	400	500	600	650
λ -värde W/m·°C	0,039	0,045	0,061	0,081	0,106	0,137	0,175	0,197

Tjocklek mm	Format mm	Artnr	Antal				Anm.
			mattor/förp	m ² /förp.	förp./pall	m ² /pall	
30	600x6000	3546903003	2	7,20	18	129,60	**
40	600x5000	3546904003	2	6,00	18	108,00	**
50	600x4000	3546905003	2	4,80	18	86,40	**
60	600x3000	3546906003	2	3,60	18	64,80	**
70	600x2500	3546907003	2	3,00	18	54,00	**
80	600x2500	3546908003	2	3,00	18	54,00	**
90	600x2000	3546909003	2	2,40	18	43,20	**
100	600x2000	3546910003	2	2,40	18	43,20	**
120	600x2000	3546912003	2	2,40	18	43,20	**

** Beställningsvara. Kontakta Kundservice.



TECH WIRED MAT MT 5.1 V1



Nätmatte av stenull med varmförzinkat 25 mm trådnät och komfortyttskikt mellan ull och nät.

Användningsområde: Termisk isolering av rörledningar, behållare, ugnar, pannor m.m inom industri. Max temperatur trådnätet: 300 °C.

Isoleringens **deklarerade tjocklek** är gjord vid **1000 Pa**.

Förpackning: Krypplastad rulle på pall. Sträckfilmad.

Brandreaktion: A1

Max temperatur ytbeklädnad (°C): 80

Högsta användningstemperatur (°C): 660

Densitet: ca 100 kg/m³



Deklarerad värmekonduktivitet λ_0 enl. SS-EN ISO 13787

Medeltemp °C	50	100	200	300	400	500	600	650
λ -värde W/m·°C	0,039	0,045	0,061	0,081	0,106	0,137	0,175	0,197

Tjocklek mm	Format mm	Artnr	Antal				Anm.
			mattor/förp	m ² /förp.	förp./pall	m ² /pall	
30	600x6000	3546943003	2	7,20	18	129,60	**
40	600x5000	3546944003	2	6,00	18	108,00	**
50	600x4000	3546945003	2	4,80	18	86,40	**
60	600x3000	3546946003	2	3,60	18	64,80	**
80	600x2500	3546948003	2	3,00	18	54,00	**
100	600x2000	3546941003	2	2,40	18	43,20	**
120	600x2000	3546941203	2	2,40	18	43,20	**

** Beställningsvara. Kontakta Kundservice.



TECH WIRED MAT MT 4.1 V1

Nätmatte av stenull med varmförzinkat 25 mm trådnät och komfortyttskikt mellan ull och nät.

Användningsområde: Termisk isolering av rörledningar, behållare, ugnar, pannor m.m inom industri. Max temperatur trådnätet: 300 °C.

Isoleringens deklarerade tjocklek är gjord vid 1000 Pa.

Förpackning: Krympplastad rulle på pall. Sträckfilmad.

Brandreaktion: A1

Max temperatur ytbeklädnad (°C): 80

Högsta användningstemperatur (°C): 640

Densitet: ca 80 kg/m³



Deklarerad värmekonduktivitet λ_b enl. SS-EN ISO 13787

Medeltemp °C	50	100	200	300	400	500	600
λ -värde W/m·°C	0,039	0,045	0,062	0,084	0,112	0,146	0,192

Tjocklek mm	Format mm	Artnr	Antal				Anm.
			mattor/förp	m ² /förp.	förp./pall	m ² /pall	
30	600x6000	3546953003	2	7,20	18	129,60	**
40	600x5500	3546954003	2	6,60	18	118,80	**
50	600x4000	3546955003	2	4,80	18	86,40	**
60	600x3500	3546956003	2	4,20	18	75,60	**
80	600x3000	3546958003	2	3,60	18	64,80	**
100	600x2500	3546951003	2	3,00	18	54,00	**
120	600x2000	3546951203	2	2,40	18	43,20	**

** Beställningsvara. Kontakta Kundservice.



TECH WIRED MAT MT 3.1 V1

Nätmatte av stenull med varmförzinkat 25 mm trådnät och komfortyttskikt mellan ull och nät.

Användningsområde: Termisk isolering av runda- och rektangulära ventilationskanaler. Max temperatur trådnätet: 300 °C.

Isoleringens deklarerade tjocklek är gjord vid 1000 Pa.

Förpackning: Plastsäck på pall. Sträckfilmad.

Brandreaktion: A1

Max temperatur ytbeklädnad (°C): 80

Högsta användningstemperatur (°C): 560

Densitet: ca 65 kg/m³



Deklarerad värmekonduktivitet λ_b enl. SS-EN ISO 13787

Medeltemp °C	50	100	200	300	400	500	550
λ -värde W/m·°C	0,040	0,047	0,067	0,094	0,130	0,173	0,200

Tjocklek mm	Format mm	Artnr	Antal				Anm.
			mattor/förp	m ² /förp.	förp./pall	m ² /pall	
50	600x5000	3546975003	1	3,00	18	54,00	
60	600x5000	3546976003	1	3,00	18	54,00	
80	600x4000	3546978003	1	2,40	18	43,20	
100	600x2500	3546971003	1	1,50	18	27,00	
120	600x2500	3546971203	1	1,50	18	27,00	



CLIMCOVER LAMELLA ALU2



Lamellmatta av glasull med tvärställda fibrer i lameller fästa på glastrådsarmerad aluminiumfolie.

Användningsområde: Termisk- och kondensisolering av ventilationskanaler m.m. Speciallängd, för att minimera spill, anpassad efter kanaldimension, offereras på begäran, minst 50 rullar.

Förpackning: Plastsäck på pall. Sträckfilmad. Hög pall.

Brandreaktion: A2-s1,d0

Högsta användningstemperatur (°C): 520

Max temperatur ytbeklädnad (°C): 120

Densitet: ca 28 kg/m³



Deklarerad värmekonduktivitet λ_b enl. SS-EN ISO 13787

Medeltemp °C	10	50	100	250	500
λ -värde W/m ² °C	0,037	0,045	0,057	0,114	0,273

Tjocklek mm	Format mm	Artnr	Antal				Anm.
			mattor/förp	m ² /förp.	förp./pall	m ² /pall	
20	1200x10000	3522602000	1	12,00	12	144,00	
30	1200x8000	3522603000	1	9,60	12	115,20	
40	1200x6000	3522604000	1	7,20	12	86,40	
50	1200x5000	3522605000	1	6,00	12	72,00	
60	1200x4000	3522606000	1	4,80	12	57,60	
80	1200x3000	3522608000	1	3,60	12	43,20	
100	1200x2500	3522610000	1	3,00	12	36,00	



CLIMCOVER CR ALU2



Glasullsmatta med veckad fiber på glastrådsarmerad aluminiumfolie.

Användningsområde: Termisk isolering av rör, behållare och kanaler samt kondensisolering av kalla installationer.

Förpackning: Krypplastad rulle på pall.

Brandreaktion: A2-s1,d0

Högsta användningstemperatur (°C): 250

Max temperatur ytbeklädnad (°C): 120

Densitet: ca 35 kg/m³



Deklarerad värmekonduktivitet λ_b enl. SS-EN ISO 13787

Medeltemp °C	10	50	100	200	250
λ -värde W/m ² °C	0,035	0,041	0,05	0,073	0,086

Tjocklek mm	Format mm	Artnr	Antal				Anm.
			mattor/förp	m ² /förp.	förp./pall	m ² /pall	
50	1200x4800	3524905003	1	5,76	18	103,68	
60	1200x4000	3524906003	1	4,80	18	86,40	
70	1200x3400	3524907003	1	4,08	18	73,44	** / 10 pallar
80	1200x3000	3524908003	1	3,60	18	64,80	
100	1200x3750	3524910003	1	4,50	12	54,00	

** Beställningsvara. Kontakta Kundenservice.



U PROTECT SLAB 4.0 ALU1 BLACK



Skiva av Ultimate med glastrådsförstärkt svart aluminiumfolie på en sida med hög ytfinish och möjlighet till diffusionstätning.

Användningsområde: Termisk-, kondens- och brandisolering av rektangulära ventilationskanaler och branddörrar m.m.

Tjocklekar för utvändig brandisolering av ventilationskanaler enligt DBI utlåtande (PHA10683A).

Förpackning: Krympplastpaket. Paket på engångspall med dim. 1200 x 1200 mm. Krympplastad.

Brandreaktion: A1

Högsta användningstemperatur (°C): 400

Max temperatur ytbeklädnad (°C): 80

Densitet: ca 66 kg/m³



Deklarerad värmekonduktivitet λ_D enl. SS-EN ISO 13787

Medeltemp °C	10	50	100	150	200	300	400
λ -värde W/m·°C	0,031	0,035	0,04	0,047	0,054	0,072	0,096

Tjocklek mm	Format mm	Artnr	Antal				Anm.
			skivor/förp	m ² /förp	förp/pall	m ² /pall	
30	600x1200	7162467	13	9,36	12	112,32	** / 9 pallar
40	600x1200	7162468	10	7,20	12	86,40	
50	600x1200	7162469	8	5,76	12	69,12	
60	600x1200	7162470	6	4,32	12	51,84	** / 1 pall
70	600x1200	7162471	5	3,60	12	43,20	** / 10 pallar
80	600x1200	7942472	5	3,60	12	43,20	
90	600x1200	7942473	4	2,88	12	34,56	** / 1 pall
100	600x1200	7162474	4	2,88	12	34,56	** / 1 pall

** Beställningsvara. Kontakta Kundservice.

Dimensionering av utvändig brandisolering av ventilationskanaler

U protect slab 4.0 alu1 black, 66 kg/m

Brandklass	Rektangulär kanal Isolertjocklek, mm
EI 15	40 mm
EI 30	50 mm
EI 60	80 mm
EI 90	90 mm
EI 120	100 mm



ISOVER CLEANTEC® G 35

Skiva av glasull med svart väv på en sida.
Användningsområde: Termisk isolering och ljuddämpning
 invändigt i ventilationskanaler och aggregat.
 Typgodkänd för invändig isolering av ventilationskanaler
 (Tg 2706/92, 0422/94).



Förpackning: Engångspall med dim.
 2000 x 1200 mm.
Brandreaktion: A2-s1,d0
Högsta användningstemperatur
 (°C): 100
Max temperatur ytbeklädnad (°C): 50
Densitet: ca 35 kg/m³



Deklarerad värmekonduktivitet λ_b enl. SS-EN ISO 13787

Medeltemp °C	10	50	100
λ -värde W/m·°C	0,032	0,038	0,048

Tjocklek mm	Format mm	Artnr	Antal		Anm.
			skivor/pall	m ² /pall	
20	1200x2000	3587220201	30	72,00	
30	1200x2000	3566603003	40	96,00	
50	1200x2000	3566605003	24	57,60	
100	1200x2000	3566610003	12	28,80	Brandklass EI 15, se TG 0422/94 for mer info



ISOVER CLEANTEC® PLUS

Skiva av glasull med mikroperforerad aluminiumfolie på
 en sida.
Användningsområde: Termisk isolering och ljuddämpning
 invändigt i ventilationskanaler och aggregat.
 Typgodkänd för invändig isolering av ventilationskanaler
 (Tg 2706/92, 0422/94).



Förpackning: Engångspall med dim.
 2000 x 1200 mm.
Brandreaktion: A2-s1,d0
Högsta användningstemperatur
 (°C): 100
Max temperatur ytbeklädnad (°C): 50
Densitet: ca 35 kg/m³



Deklarerad värmekonduktivitet λ_b enl. SS-EN ISO 13787

Medeltemp °C	10	50	100
λ -värde W/m·°C	0,032	0,038	0,048

Tjocklek mm	Format mm	Artnr	Antal		Anm.
			skivor/pall	m ² /pall	
20	1200x2000	3564202003	60	144,00	
30	1200x2000	3564203003	40	96,00	
50	1200x2000	3564205003	24	57,60	
100	1200x2000	3564210003	12	28,80	Brandklass EI 15, se TG 0422/94 for mer info



ISOVER CLEANTEC® G 100

Skiva av stenull med svart väv på en sida.
Användningsområde: Termisk isolering och ljuddämpning invändigt i ventilationskanaler och aggregat.
 Typgodkänd för invändig isolering av ventilationskanaler (Tg 2706/92, 0422/94).



Förpackning: Engångspall med dim. 2000 x 1200 mm.
Brandreaktion: A1
Högsta användningstemperatur (°C): 100
Max temperatur ytbeklädnad (°C): 50
Densitet: ca 100 kg/m³



Deklarerad värmekonduktivitet λ_D enl. SS-EN ISO 13787

Medeltemp °C	10	50	100
λ -värde W/m·°C	0,039	0,041	0,048

Tjocklek mm	Format mm	Artnr	Antal		Anm.
			skivor/pall	m ² /pall	
30	1200x2000	3586340301	36	86,40	Brandklass EI 15, se TG 0422/94 for mer info
70	1200x2000	3586340701	15	36,00	Brandklass EI 30, se TG 0422/94 for mer info
120	1200x2000	3586341201	9	21,60	Brandklass EI 60, se TG 0422/94 for mer info



TECH SLAB 2.0

Oklädd skiva av glasull.
Användningsområde: Termisk isolering av cisternväggar, ugnar, behållare m.m.



Förpackning: Plastsäck på pall.
Brandreaktion: A1
Högsta användningstemperatur (°C): 175
Densitet: ca 22 kg/m³



Deklarerad värmekonduktivitet λ_D enl. SS-EN ISO 13787

Medeltemp °C	10	50	100	150	170
λ -värde W/m·°C	0,034	0,042	0,054	0,068	0,074

Tjocklek mm	Format mm	Artnr	Antal				Anm.
			skivor/säck	m ² /säck	säck/pall	m ² /pall	
50	600x1510	3564105003	12	10,87	14	152,21	**
70	600x1510	3564107003	8	7,25	14	101,47	**
80	600x1510	3564108003	8	7,25	14	101,47	**
100	600x1510	3564110003	6	5,44	14	76,10	**
120	600x1510	3564112003	5	4,53	14	63,42	**
135	600x1510	3564113503	5	4,53	14	63,42	**
150	600x1510	3564115003	4	3,62	14	50,74	**
170	600x1510	3564117003	4	3,62	14	50,74	**
200	600x1510	3564120003	3	2,72	14	38,05	**

** Beställningsvara. Kontakta Kundservice.



ISOVER VVS-SKIVA 35

Skiva av glasull med stapelfiber på en sida.
Användningsområde: Termisk- och ljudisolering för ventilationskanaler och aggregat.

Förpackning: Engångspall.
Brandreaktion: A1
Högsta användningstemperatur (°C): 200
Densitet: ca 35 kg/m³



Deklarerad värmekonduktivitet λ_b enl. SS-EN ISO 13787

Medeltemp °C	10	50	100	150	200
λ -värde W/m·°C	0,032	0,038	0,048	0,061	0,075

Tjocklek mm	Format mm	Artnr	Antal		Anm.
			skivor/pall	m ² /pall	
30	1200x2000	3564003003	40	96,00	
50	1200x2000	3564005003	24	57,60	
100	1200x2000	3564010004	11	26,40	



CLIMCOVER SLAB ALU2

Skiva av glasull med aluminiumfolie på en sida.
Användningsområde: Termisk- och kondensisolering för ventilationskanaler och aggregat.

Förpackning: Krypplastad förpackning på engångspall.
Brandreaktion: A2-s1,d0
Högsta användningstemperatur (°C): 250
Max temperatur ytbeklädnad (°C): 120
Densitet: ca 55 kg/m²



Deklarerad värmekonduktivitet λ_b enl. SS-EN ISO 13787

Medeltemp °C	10	50	100	200	250
λ -värde W/m·°C	0,031	0,035	0,041	0,056	0,066

Tjocklek mm	Format mm	Artnr	Antal				Anm.
			skivor/säck	m ² /säck	säck/pall	m ² /pall	
30	600x1200	3521503003	10	7,20	16	115,20	* / 2 pallar
50	600x1200	3521505003	6	4,32	16	69,12	* / 2 pallar
60	600x1200	3521506003	5	3,60	16	57,60	* / 2 pallar
80	600x1200	3521508003	5	3,60	12	43,20	* / 2 pallar
100	600x1200	3521510003	3	2,16	16	34,56	* / 2 pallar

* Levereras inom 10 arbetsdagar.



ISOVER TANK ROOF SLAB 80 KPA



Oklädd skiva av stenull. Tryckhållfasthet ≥ 80 kPa vid 10 % deformation.

Användningsområde: Termisk isolering av cisterntak m.m, som yttersta lag. Godkänd enligt SSG 7591.

Förpackning: Krympplastad förpackning på pall 1000 x 1000 mm.

Brandreaktion: A1

Högsta användningstemperatur (°C): 720

Densitet: ca 190 kg/m³



Deklarerad värmekonduktivitet λ_D enl. SS-EN ISO 13787										
Medeltemp °C	10	50	100	150	200	300	400	500	600	700
λ -värde W/m·°C	0,039	0,044	0,049	0,054	0,061	0,076	0,096	0,119	0,146	0,177

Tjocklek mm	Format mm	Artnr	Antal				Anm.
			skivor/säck	m ² /säck	säck/pall	m ² /pall	
20	500x1000	3544910910	10	5,00	12	60,00	**



ISOVER TANK ROOF SLAB 20 KPA



Oklädd skiva av stenull. Tryckhållfasthet ≥ 20 kPa vid 10 % deformation.

Användningsområde: Termisk isolering av cisterntak m.m. Läggs i kombination med Isover Tank Roof Slab 80 kPa Godkänd enligt SSG 7591.

Format: 1000 x 1200 mm

Förpackning: Krympplastförp. på pall 1000 x 1000 mm.

Brandreaktion: A1

Högsta användningstemperatur (°C): 700

Densitet: ca 150 kg/m³



Deklarerad värmekonduktivitet λ_D enl. SS-EN ISO 13787										
Medeltemp °C	10	50	100	150	200	300	400	500	600	700
λ -värde W/m·°C	0,036	0,041	0,047	0,053	0,06	0,077	0,098	0,123	0,154	0,192

Tjocklek mm	Format mm	Artnr	Antal		Anm.
			skivor/pall	m ² /pall	
50	1000x1200	3546005011	24	28,80	
60	1000x1200	3546006011	20	24,00	*
80	1000x1200	3546008010	14	16,80	**
100	1000x1200	3546010010	11	13,20	**

* Levereras inom 10 arbetsdagar.

** Beställningsvara. Kontakta Kundservice.



ISOVER ROBUST TAKBOARD



Oklädd skiva av glasull. Tryckhållfasthet ≥ 30 kPa vid 10 % deformation.

Användningsområde: Termisk isolering av cisterntak m.m. som yttersta lag. Godkänd enligt SSG 7591

Format: 1200 x 2400 mm

Förpackning: Pall eller paket 2400 x 1200 mm.

Brandreaktion: A2-s1,d0

Högsta användningstemperatur (°C): 150

Densitet: ca 135 kg/m³



Deklarerad värmekonduktivitet λ_b enl. SS-EN ISO 13787

Medeltemp °C	10	50	100	150
λ -värde W/m ² °C	0,033	0,037	0,043	0,049

Tjocklek mm	Artnr	Antal		Anm.
		skivor/kolli	m ² /kolli	
15	3562101503	70	201,6	Lösa skivor på hel pall med huva
20	3562102003	7	20,16	Paket, säljs styckvis (10 st per pall)
20	3562102013	56	161,28	Lösa skivor på hel pall med huva
30	3562103003	35	100,8	Lösa skivor på hel pall med huva



ISOVER ROBUST TAKSKIVA



Oklädd skiva av glasull. Tryckhållfasthet ≥ 30 kPa vid 10 % deformation.

Användningsområde: Termisk isolering av cisterntak m.m. Läggs i kombination med Isover Robust Takboard. Godkänd enligt SSG 7591

Format: 900 x 1200 mm

Förpackning: Pall, Isover PlusPac 1800 x 1200 mm, krympplastad.

Brandreaktion: A2-s1,d0

Högsta användningstemperatur (°C): 150

Densitet: ca 80 kg/m³



Deklarerad värmekonduktivitet λ_b enl. SS-EN ISO 13787

Medeltemp °C	10	50	100	150
λ -värde W/m ² °C	0,038	0,042	0,048	0,057

Tjocklek mm	Artnr	Antal		Anm.
		skivor/pall	m ² /pall	
50	3517705010	50	54,00	*
60	3517706010	41,333	44,64	*
70	3518507010	33,333	36,00	*
90	3517709010	27,333	29,52	*
100	3518510010	23,333	25,20	*
120	3518512010	20,667	22,32	*
150	3517715010	16,667	18,00	*

* Levereras inom 14 arbetsdagar.

BRANDISOLERING AV STÅLKONSTRUKTIONER



ISOVER FIREPROTECT® 150



Oklädd skiva av stenuull.

Användningsområde: Brandskydd av bärande stålkonstruktioner. Värmeledning λ_D vid 10 °C: Tjocklek 20-60 mm = 0,037 λ -värde W/m·°C, 80 mm = 0,039 W/m °C. Godkänd för brandisolering av bärande stålkonstruktioner, Europeisk Teknisk Bedömning (ETA 14/0415). Skruv till Isover FireProtect 150 finns under avsnitt Tillbehör.

Format: Se tabell

Förpackning: Format 1200 x 1000: Pall 1200 x 1000 mm.

Format 1200 x 600: Krympplastpaket på engångspall med dim. 1200 x 1200 mm.

Brandreaktion: A1

Högsta användningstemperatur (°C): 700



Tjocklek mm	Format mm	Artnr	Antal				Anm.
			skivor/säck	m ² /säck	förp/pall	m ² /pall	
20	1000x1200	3546002011	60	72,00	1	72,00	
20	600x1200	3546030000	12	8,64	10	86,40	10 paket/pall
25	1000x1200	3546002511	48	57,60	1	57,60	*
30	1000x1200	3546003011	40	48,00	1	48,00	
30	600x1200	3546030100	7	5,04	12	60,48	12 paket/pall
40	1000x1200	3546004011	30	36,00	1	36,00	*
50	1000x1200	3546005011	24	28,80	1	28,80	
50	600x1200	3546030200	4	2,88	12	34,56	12 paket/pall
60	1000x1200	3546006011	20	24,00	1	24,00	*
80	1000x1200	3546008010	14	16,80	1	16,80	**

* Levereras inom 10 arbetsdagar.

** Beställningsvara. Kontakta Kundservice.

MARIN MATTOR



U SEAPROTECT ROLL

Matta av Ultimate utan ytskikt.

Användningsområde: Matta för brand-, värme- och ljudisolering av fartyg.

MED-godkänd.



Format: Se tabell

Förpackning: Krypplastad rulle på pall.

Densitet: Se tabell



Tjocklek mm	Format mm	Densitet kg/m ³	Artnr	Antal				Anm.
				mattor/förp	m ² /förp.	förp./pall	m ² /pall	
50	1200x14000	24	7162673	1	16,80	12	201,60	** / 8 pallar
60	1200x12000	24	7162674	1	14,40	12	172,80	** / 8 pallar
80	1200x9000	24	7162675	1	10,80	12	129,60	** / 8 pallar
100	1200x7000	24	7162676	1	8,40	12	100,80	** / 8 pallar

** Beställningsvara. Kontakta Kundservice.



U SEAPROTECT ROLL ALU1

Matta av Ultimate med ytskikt av armerad aluminiumfolie på en sida.

Användningsområde: Matta för brand-, värme- och ljudisolering av fartyg.

MED-godkänd.



Format: Se tabell

Förpackning: Krypplastad rulle. 12 rullar/pall.

Densitet: Se tabell



Tjocklek mm	Format mm	Densitet kg/m ³	Artnr	Antal				Anm.
				mattor/förp	m ² /förp.	förp./pall	m ² /pall	
50	1200x14000	24	7162680	1	16,80	12	201,60	** / 1 pall
100	1200x7000	24	7162684	1	8,40	12	100,80	** / 1 pall
60	1200x6500	36	7162727	1	7,80	12	93,60	** / 1 pall

** Beställningsvara. Kontakta Kundservice.



U SEAPROTECT ROLL V1

Matta av Ultimate med ytskikt av förstärkt stapelfiber V1 (40 g/m²) på en sida.

Användningsområde: Matta för brand-, värme- och ljudisolering av fartyg.

MED-godkänd.



Format: Se tabell

Förpackning: Krypplastad rulle på pall.

Densitet: Se tabell



Tjocklek mm	Format mm	Densitet kg/m ³	Artnr	Antal				Anm.
				mattor/förp	m ² /förp.	förp./pall	m ² /pall	
60	1200x6500	36	7162757	1	7,80	12	93,60	** / 10 pallar

** Beställningsvara. Kontakta Kundservice.



U SEAPROTECT WIRED MAT



Nätmatte av Ultimate med varmförzinkat 25 mm trådnät utan ytskikt mellan ull och nät.

Användningsområde: Nätmatte för värme-, ljudisolering och brandskydd av konstruktioner inom skeppsbyggnad. MED-godkänd.

Format: Se tabell

Förpackning: Komprimerad plastsäck på pall. Sträckfilmad.

Densitet: ca 66 kg/m³



Tjocklek mm	Format mm	Artnr	Antal				Anm.
			mattor/förp	m ² /förp.	förp./pall	m ² /pall	
30	600x10000	7910130	2	12,00	18	216,00	** / 6 pallar
40	600x7500	7910140	2	9,00	18	162,00	** / 6 pallar
50	600x6000	7910150	2	7,20	18	129,60	** / 6 pallar
60	600x5000	7910160	2	6,00	18	108,00	** / 6 pallar
70	600x4300	7910170	2	5,16	18	92,88	** / 6 pallar
80	600x3700	7910180	2	4,44	18	79,92	** / 6 pallar
90	600x3300	7910190	2	3,96	18	71,28	** / 6 pallar
100	600x3000	7910100	2	3,60	18	64,80	** / 6 pallar

** Beställningsvara. Kontakta Kundservice.



U SEAPROTECT WIRED MAT ALU1



Nätmatte av Ultimate med varmförzinkat 25 mm trådnät och glastrådsförstärkt aluminiumfolie mellan ull och nät.

Användningsområde: Nätmatte för värme-, ljudisolering och brandskydd av konstruktioner inom skeppsbyggnad. MED-godkänd.

Format: Se tabell

Förpackning: Komprimerad plastsäck på pall. Sträckfilmad.

Densitet: ca 66 kg/m³



Tjocklek mm	Format mm	Artnr	Antal				Anm.
			mattor/förp	m ² /förp.	förp./pall	m ² /pall	
30	600x10000	7910131	2	12,00	18	216,00	** / 6 pallar
40	600x7500	7910141	2	9,00	18	162,00	** / 1 pall
50	600x6000	7910151	2	7,20	18	129,60	** / 6 pallar
60	600x5000	7910161	2	6,00	18	108,00	** / 6 pallar
70	600x4300	7910171	2	5,16	18	92,88	** / 6 pallar
80	600x3700	7910181	2	4,44	18	79,92	** / 6 pallar
90	600x3300	7910191	2	3,96	18	71,28	** / 6 pallar
100	600x3000	7910101	2	3,60	18	64,80	** / 6 pallar

** Beställningsvara. Kontakta Kundservice.

MARIN SKIVOR



U SEAPROTECT SLAB

Skiva av Ultimate utan ytskikt.

Användningsområde: Skiva för brand-, värme- och ljudisolering av fartyg.

MED-godkänd.

Format: 600 x 1200 mm

Förpackning: Krypplastpaket på engångspall med dim. 1200 x 1200 mm. Krypplastad.

Densitet: Se tabell



Tjocklek mm	Format mm	Densitet kg/m ³	Artnr	Antal				Anm.
				skivor/förp	m ² /förp	förp/pall	m ² /pall	
60	600x1200	36	7165428	8	5,76	16	92,16	** / 11 pallar
30	600x1200	66	7162691	13	9,36	12	112,32	** / 1 pall
50	600x1200	66	7162693	8	5,76	12	69,12	** / 9 pallar

** Beställningsvara. Kontakta Kundservice.



U SEAPROTECT SLAB ALU1

Skiva av Ultimate med ytskikt av armerad aluminiumfolie (MPA).

Användningsområde: Brand-, värme- och ljudisolering av fartyg.

MED-godkänd.

Format: 600 x 1200 mm

Förpackning: Krypplastpaket på engångspall med dim. 1200 x 1200 mm. Krypplastad.

Densitet: Se tabell



Tjocklek mm	Format mm	Densitet kg/m ³	Artnr	Antal				Anm.
				skivor/förp	m ² /förp	förp/pall	m ² /pall	
60	600x1200	36	7165420	8	5,76	16	92,16	** / 1 pall
100	600x1200	48	7159233	4	2,88	12	34,56	** / 12 pallar
30	600x1200	66	7162712	13	9,36	12	112,32	** / 1 pall

** Beställningsvara. Kontakta Kundservice.



U SEAPROTECT SLAB G220

Skiva av Ultimate med ytskikt av vit glasväv (MPG) 220 g/m².

Användningsområde: Brand-, värme- och ljudisolering av fartyg.

MED-godkänd.

Format: 625 x 1200 mm

Förpackning: Krypplastpaket på engångspall med dim. 1200 x 1200 mm. Krypplastad.

Densitet: Se tabell



Tjocklek mm	Format mm	Densitet kg/m ³	Artnr	Antal				Anm.
				skivor/förp	m ² /förp	förp/pall	m ² /pall	
50	625x1200	24	7162721	10	7,50	16	120,00	** / 1 pall
60	625x1200	36	7165437	8	6,00	16	96,00	** / 13 pallar
30	625x1200	66	7162728	13	9,75	12	117,00	** / 1 pall

** Beställningsvara. Kontakta Kundservice.



CRYOLENE FÖR LNG OCH LPG APPLIKATIONER



Glasull. Densitet: ca 12-24 kg/m³.

Användningsområde: För isolering av kryogena anläggningar, exempelvis LNG-tankar. Cryolene finns i tre utförande, tak (681), tankväggar (682) och röranslutningar (684). Euroklass: Med stapelfiber (VV): A1. Med aluminiumfolie (AA): A2-s1,d0. Användningstemperatur: från -170 °C till +120 °C.



Värmekonduktivitet W/(m²°C):

	EN 12667	ISO 8302		
	10 °C	-50 °C	-100 °C	-170 °C
CRYOLENE 681	0,038	0,026	0,019	0,022
CRYOLENE 682	0,035	0,024	0,018	0,020

Tjocklek	Format	Artnr	Antal	Anm.
mm	mm		m ² /förp	
50	16000x1200	CRYOLENE 681 VV	19,20	**
100	10000x1200	CRYOLENE 681 VV	12,00	**
150	8000x1200	CRYOLENE 681 VV	9,60	**
100	10000x1200	CRYOLENE 681 AA	12,00	**
50	12000x1200	CRYOLENE 682 VV	14,40	**
100	10000x1200	CRYOLENE 682 VV	12,00	**
150	5000x2000	CRYOLENE 682 VV	10,00	**
100	8000x1200	CRYOLENE 682 AA	9,60	**
50	14000x1200	CRYOLENE 684 VV	16,80	**
75	9000x1200	CRYOLENE 684 VV	10,80	**
100	7000x1200	CRYOLENE 684 VV	8,40	**
100	7000x1200	CRYOLENE 684 AA	8,40	**

** Beställningsvara. Kontakta Kundservice.

ÖVRIG MINERALULL



TECH LOOSE WOOL HT

Lösfyllnadsisolering av stenull.

Användningsområde: Stoppningsisolering för hålrum och komplicerade ytor där standardprodukter inte kan användas. Värmekonduktivitet enl EN 12667 / EN 12939 vid densitet 100 kg/m³.



Förpackning: Säck på engångspall med dim. 1200 x 1300 x 1800 mm. Krympplastad.

Brandreaktion: A1

Högsta användningstemperatur (°C): 1000

Densitet: Stoppas till önskad densitet.



Deklarerad värmekonduktivitet λ_0 enl. SS-EN ISO 13787

Medeltemp °C	50	100	150	200	250
λ -värde W/m ² ·°C	0,042	0,05	0,06	0,072	0,087

Tjocklek mm	Format mm	Artnr	Antal		Anm.
			kg/säck	säck/pall	
80	545x1070	7191687	12	21	** / 1 pall

** Beställningsvara. Kontakta Kundservice.



ISOVER OPLASTAT DREV

Glasullsremsa för drevning runt fönster, dörrar och mellan byggelement.

Format: Se tabell

Brandreaktion: A1



Tjocklek mm	Bredd mm	Antal lpm/remsa	Artnr	Antal	
				remsor/frp	lpm/frp
30	50	9,10	3580000101	23	209,30
30	100	9,10	3580000200	11	100,10



ISOVER ULTIMATE DREV

Ultimate-remsa för branddrevning runt fönster, dörrar och mellan byggelement.

Format: Se tabell

Brandreaktion: A1



Tjocklek mm	Bredd mm	Antal lpm/remsa	Artnr	Antal	
				remsor/frp	lpm/frp
30	100	10,00	3588016100	11	110



ISOVER PROTECT BSF



Svällande vit brandskyddsfärg. Lösningsmedelsfri, pH-neutral och vattenbaserad.

Användningsområde: För tätning av genomföringar av ventilationskanaler tillsammans med U protect wired mat 4.0 och U protect slab 4.0.

DBI utlåtande för utvändig brandisolering av ventilationskanaler (PHA10683A och PHA10683B).

Förpackning: Hink 15 kg, alt kartong med 12 patroner.

Artnr	Antal		Anm.
	liter/förp	st/förp	
664094	0,31	12	* / 1 Kartong
664092	15,0	1	* / 1 Hink

* Levereras inom 10 arbetsdagar.



ISOVER PROTECT BSK



Brandhämmande lim baserat på alkalisk natriumsilikat. Obrännbart och oorganiskt.

Användningsområde: Används vid genomföringar av ventilationskanaler för att limma isoleringsprodukterna mot väggen, golvet eller taket. Används tillsammans med U protect wired mat 4.0 och U protect slab 4.0.

DBI utlåtande för utvändig brandisolering av ventilationskanaler (PHA10683A och PHA10683B).

Förpackning: Hink 8 kg, alt kartong med 20 patroner.

Brandreaktion: A1

Artnr	Antal		Anm.
	liter/förp	st/förp	
669994	0,31	20	* / 1 Kartong
669993	8,0	1	* / 1 Hink

* Levereras inom 10 arbetsdagar.



ISOVER PROTECT BLACK TAPE



Svart aluminiumtejp.

Användningsområde: För försegling av U protect slab 4.0 isoleringskanter och skarvar, på rektangulära kanaler. Högsta användningstemperatur: 130 °C. Lägsta användningstemperatur: -40 °C. Lägsta rekommenderade monteringsstemperatur: 5 °C.

Format: Se tabell

Förpackning: Kartong

Brandreaktion: A2-s1,d0

Bredd	Längd	Artnr	Antal	Anm.
mm	mm		rullar/kart.	
90	100000	663500	12	* / 1 Kartong

* Levereras inom 10 arbetsdagar.



ISOVER FIREPROTECT® SCREW

Fixeringskrav av förzinkat stål.

Användningsområde: För montage av isover fireprotect 150 och U protect slabs. Skruvens längd ska vara minst dubbla isolertjockleken.

Godkänd för brandisolering av bärande stålkonstruktioner med isover fireprotect 150 (ETA 14/0415).

Format: Se tabell

Förpackning: Kartong

Längd	Artnr	Antal	Anm.
mm		st/krt	
40	3544804000	1000	
60	3544806000	1000	
70	3544807000	1000	
80	3544808000	1000	
90	3544809000	500	
100	3544810000	500	
120	3544812000	500	
130	3544813000	500	
160	3544816000	200	**

** Beställningsvara. Kontakta Kundservice.



ISOVER REPARATIONSTEJP FÖR CLEANTEC® PLUS

Rutarmerad aluminiumtejp.

Användningsområde: För reparation av cleantec plus.

Format: Se tabell

Förpackning: Kartong



Bredd	Längd	Artnr	Antal	Anm.
mm	mm		rullar/kart.	
50	50000	3544700300	24	



ISOVER CLEANTEC® SKYLT

Användningsområde: För märkning av ventilationskanaler.

Förpackning: Plastpåse



Format	Artnr	Antal	Anm.
mm		st/förp	
180x160	3544700100	25	

ISOVER REPARATIONSFOLIE



Tillverkad av glastrådsförstärkt aluminiumfolie.

Användningsområde: För reparation och komplettering av ytbeklädnad till climpipe section alu2 och climcover lamella alu2.

Format: Se tabell

Förpackning: Plastpåse



Bredd	Längd	Artnr	Antal	Anm.
mm	mm		m ² /förp	
1200	25000	3587240000	30	



ISOVER ALUMINIUMTEJP - RUTARMERAD



Rutarmerad aluminiumtejp.

Användningsområde: För förslutning av skarvar på climpipe section alu2. Högsta användningstemperatur: 90 °C. Lägsta användningstemperatur: -40 °C. Lägsta rekommenderade monterings temperatur: 5 °C (ner till 0 °C om ytan är fri från fukt).

Montering: Ytan ska vara torr och ren. Vid montering används tejskrapa för bästa vidhäftning.

Format: Se tabell

Förpackning: Kartong

Bredd	Längd	Artnr	Antal	Anm.
mm	mm		rullar/kart	
50	50000	3544700200	16	
75	50000	3544700900	12	



ISOVER ALUMINIUMTEJP - SLÄT



Slät aluminiumtejp.

Användningsområde: För förslutning av skarvar på climcover lamella alu2. Högsta användningstemperatur: 120 °C. Lägsta användningstemperatur: -20 °C. Lägsta rekommenderade monterings temperatur: 5 °C (ner till 0 °C om ytan är fri från fukt).

Montering: Ytan ska vara torr och ren. Vid montering används tejskrapa för bästa vidhäftning.

Format: Se tabell

Förpackning: Kartong

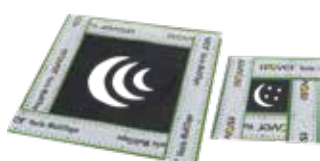
Bredd	Längd	Artnr	Antal	Anm.
mm	mm		rullar/kart	
48	25000	3544701000	54	
72	25000	3544701100	36	



ISOVER ISOLERKNIV

För kapning av mineralullsprodukter. För lätta och styva produkter. Samtliga har tandat blad. Mini används vid t.ex håltagning för eldosor, Midi är den mest universella kniven, Maxi används vid tjocka produkter.

Längd	Artnr	Antal	Anm.
mm		st/kart	
210	3544200200	6	Mini
280	3544200000	6	Midi
360	3544200100	6	Maxi



ISOVER VARIO® STOS



Flexibel EPDM-duk med starkt häftande akryltejp för luft- och ångtätning vid genomföringar. Isover vario stos 195, Ø 70-80 mm för eldosor och -rör och mindre genomföringar samt Isover vario stos 285, Ø 63-200 mm för ventilationskanaler och dyl. 100-200 mm.

Format: 195 x 195 mm / 285 x 285 mm

Artnr	Antal	Anm.
	stosar/påse	
3537500100	10	Isover Vario Stos 195 för eldosor
3537500200	5	Isover Vario Stos 285 för ventilationskanaler

Kundservice och Teknisk support

Din kontakt till rådgivning och leverans

Du är välkommen att kontakta oss. Vi är din väg från rådgivning, pris/avtal, order, logistiklösning till leverans. Du kan tryggt lita på vår erfarenhet och breda kunskap!

Du når oss på telefon helgfri mån-tors kl 7.45-16.30, fre kl 7.45-16.00, lunch kl 12.00-12.45.



Mielinda Thomasson
Tel 042-842 78
kundservice@isover.se



Helena Strandberg
Tel 042-844 11
kundservice@isover.se



Camilla Wiberg Johansson
Tel 042-842 06
kundservice@isover.se



Malin Tufvesson
Tel 042-844 01
kundservice@isover.se



Ola Wahlström
Tel 042-843 93
kundservice@isover.se



Stefan Jönsson
Tel 042-841 27
kundservice@isover.se



Har du tekniska frågor?

Då är du välkommen att kontakta oss. Vi ger teknisk rådgivning om isolering. Du kan tryggt lita på vår erfarenhet och kunskap! Du når oss på: support@isover.se, www.isover.se/kontakt/teknisk-support eller 042-846 66 måndag-fredag kl 8-16.

Försäljningsorganisation

Teknisk isolering



Erik Hellberg
Försäljningschef
Telefon: 070-319 28 29
E-post: erik.hellberg@saint-gobain.com



Per Larsson Ferm
Produktchef
Telefon: 076-894 50 81
E-post: per.ferm@saint-gobain.com



Område 1: Västerbotten, Norrbotten, Västernorrland, Jämtland, Dalarna och Gävleborg
Mats Kristenson
Key Account Manager Industri SE och Regionschef norr
Telefon: 070-527 25 15
E-post: mats.kristenson@saint-gobain.com



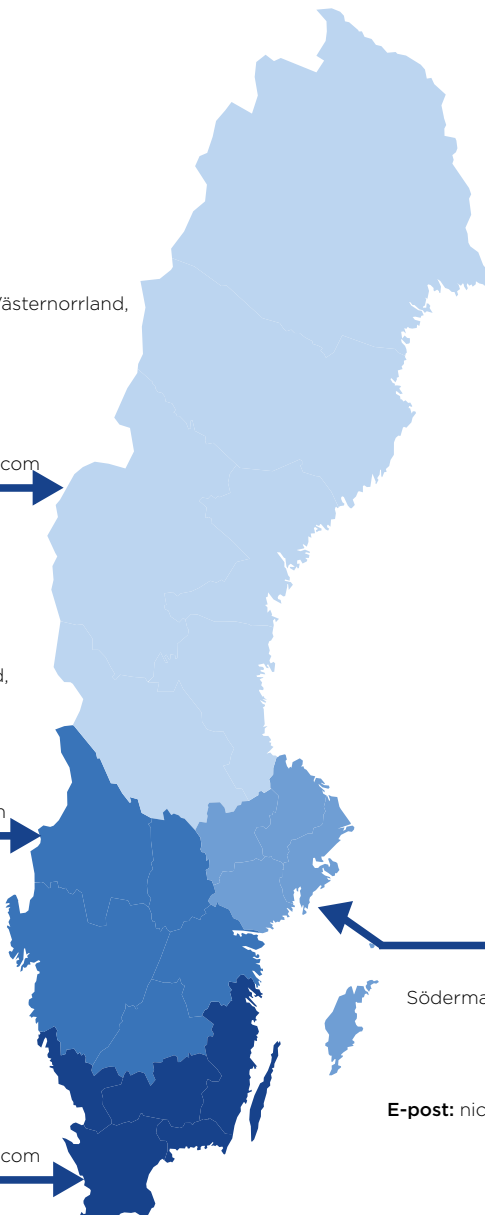
Område 3: Jönköping, Västra Götaland, Värmland, Örebro och Östergötland
Albert Burén
Regionchef väst
Telefon: 070-684 65 59
E-post: albert.buren@saint-gobain.com



Område 4: Skåne, Blekinge, Kalmar, Kronoberg och Halland
Tobias Svensson
Regionchef syd
Telefon: 073-808 43 83
E-post: tobias.svensson@saint-gobain.com



Område 2: Stockholm, Uppsala, Södermanland, Västmanland och Gotland
Nicklas Andersen
Regionchef öst
Telefon: 070-379 24 86
E-post: nicklas.andersen@saint-gobain.com





**SAINT-GOBAIN SWEDEN AB
ISOVER**

267 73 Billesholm
Tel.: 042-840 00
www.isover.se