

ISOVER RÖRGENOMFÖRINGAR

Brandklassade väggar (ETA 15/0026)



Glasull rakt igenom!

Brandisolerade rör genomföringar med Isover Climpipe Section Alu2

En rör genomföring får inte försvaga den brandavskiljande förmågan hos en byggnadsdel. Att använda ett system med obruten isolering är ofta den bästa och enklaste lösningen.

VARFÖR OBRUTEN RÖRISOLERING!

Kylrör och tappkallvattenrör riskerar att bilda kondens på utsidan av rören. Kondensen kan utveckla korrosion och skada rörgods och omgivningen. För värmerör med obruten isolering genom vägg/bjälklag minimerar man risken för oönskad energiförlust. Därför finns det stora fördelar att göra genomföringar i vägg och bjälklag med obruten isolering. Isover har tagit fram en ny ETA godkänd lösning som innebär att isolering med Isover CLIMPIPE kan gå obruten genom den brandklassade väggen, med ett brandmotstånd på upp till fyra timmar (EI240).

ETA godkännande

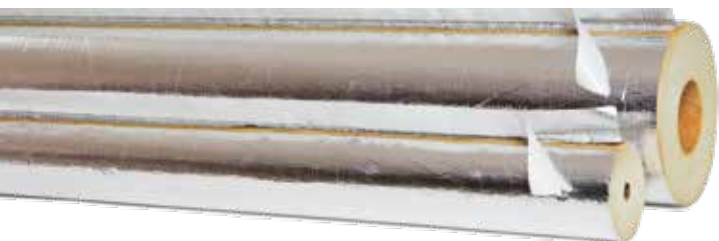
Isover lösning för rör genomföringar i brandklassade väggar och bjälklag är godkänd enligt Europeisk Teknisk Bedömning (ETA 15/0026).

ETA godkännandet gäller för isolering av stål- och eller kopparrör i betongplatta och i väggar av gips och betong. Gäller både enkla och multipla genomföringar.

ETA godkännandet inkluderar även många andra användningsområden och alternativa isoleringsutföranden.



Våra produkter för genomföringar i brandklassade väggar



ISOVER CLIMPIPE SECTION ALU2

Rörskål tillverkad av obränbar glasull och med en ytbeklädnad av rutmönstrad glastrådsförstärkt aluminiumfolie. Ytbeklädnaden bildar ett längsgående överlapp med dubbelhäftande tejp och skyddspapper.

✓ Enkelt och snabbt att installera

✓ Ett säkert val med ETA godkännande

✓ Få produkter - många användningsområden



ISOVER FIRE SEALING STRIP

Brandpackning på rulle för rör genomföringar med Climpipe Section Alu2. Grafitmaterialiet i rullen expanderar 20 gånger sin ursprungliga volym vid brand.

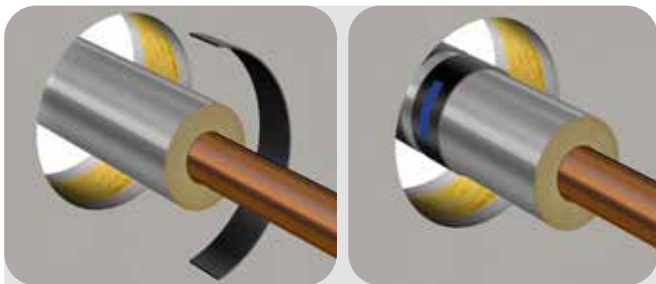


ISOVER GPG FIRE MORTAR

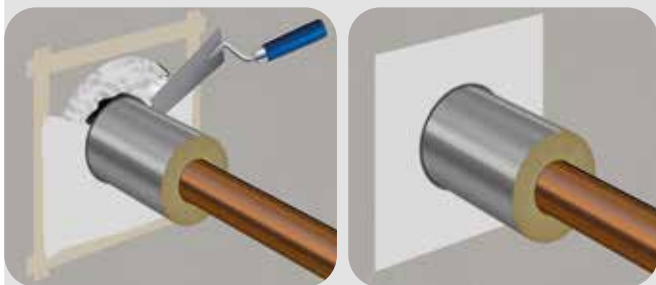
Brandtätmassa för rör genomföringar med Climpipe Section Alu2. Snabbt härdande massa med god mekanisk styrka och ljudisolering. Bra vidhäftning mot alla material och expanderar vid härdning.

Snabb och enkel montering

MONTERINGSANVISNING



Montera Wrapen runt isoleringen det antal varv som monteringsanvisningen anger.



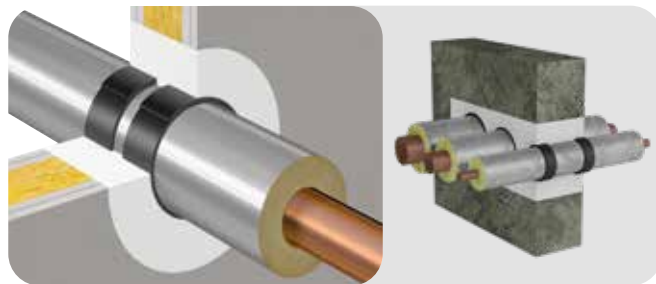
Fyll upp med GPG Fire Mortar.

Installation i betongplatta: Ett 100 mm tjockt lager Isover GPG fire mortor gjuts runt rör i betongplatta.

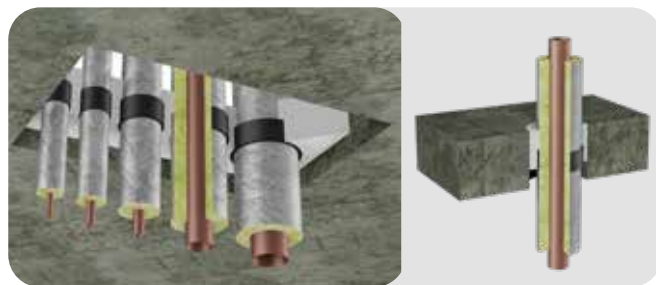
Installation i väggar av gips eller betong: Ett 130 mm tjockt lager Isover GPG fire mortor gjuts runt rör väggar av gips eller betong.

Avståndet mellan urtagets kant och röret ska vara minst 22 mm. Avståndet mellan rören, om det är flera rör i samma urtag, ska vara minst 22 mm.

MONTAGEEXEMPEL

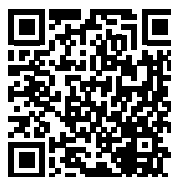


Inomhus i väggkonstruktion av gipsplatta på stålregel eller massiv vägg av betong, lättbetong eller mursten.



Inomhus i bjälklag av betong eller lättbetong.

Monterings-
anvisning



Monterings-
video



Brandklasstabell för stål- och kopparrör

Stål- och kopparrör isolerade med Isover Climpipe Section Alu2 med glasull, A2L-s1,d0.

Multipla och enkla genomföringar i betongplatta ≥ 150 mm och i väggar av gips och betong ≥ 130 mm.

Rördiameter (mm)	Rörisolering: Tjocklek (mm), Längd	Brandklass	
		Betongplatta	Gips- och betongvägg
$12 \leq \varnothing \leq 18$ mm. Väggtjocklek (t): 1,0 mm. U/C	20 mm, Helisolerad, CS	E 240 / EI 240	E 240 / EI 240
$22 \leq \varnothing \leq 54$ mm. Väggtjocklek (t): $1,0 \leq t \leq 1,5$ mm. U/C	30 mm, Helisolerad, CS	E 240 / EI 240	E 240 / EI 240
$40 \leq \varnothing \leq 54$ mm. Väggtjocklek (t): $1,5 \leq t \leq 14,2$ mm. U/C	30 mm, Helisolerad, CS	E 240 / EI 240	E 240 / EI 180
$54 \leq \varnothing \leq 76$ mm. Väggtjocklek (t): $2,0 \leq t \leq 14,2$ mm. U/C	30 mm, Helisolerad, CS	E 240 / EI 180	E 240 / EI 120

U/C: Uncapped / Capped. Öppet/stängt, oventilerade rörsystem, t.ex kall- eller varmvattenrör.

CS: Rörisolering kontinuerligt längs rörets hela längd, även genomgående i genomföringen.

Anmäl dig här!



Besök vår hemsida för mer information om teknisk isolering!

www.isover.se/teknisk-isolering

Håll dig uppdaterad med Isover nyhetsbrev

Varje kvartal skickar vi ut samlad information till våra kunder med det senaste från branschen och inom hållbart byggande. Ett separat utskick med inriktning mot Teknisk isolering och ett annat med fokus på Byggisolering. Här kan du läsa om brandsäkra och smarta lösningar, ny teknik och lära mer om våra energi-effektiva isolerprodukter i mineralull. Vi bevakar även nya branschregler och krav som kan vara värdefullt för dig att känna till. Vi gör även reportage med intressanta projekt och intervjuar olika aktörer. Missa inte detta!

Anmäl dig enklast via <https://www.isover.se/teknisk-isolering>



Saint-Gobain Sweden AB • Isover

267 82 Billesholm • Sverige

Tel 042-840 00

www.isover.se