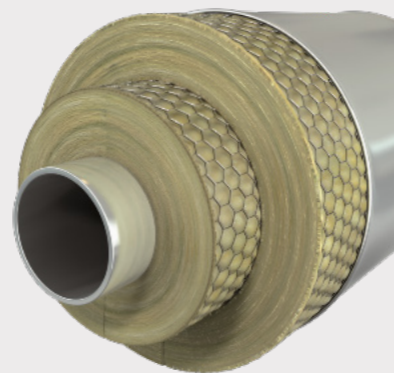

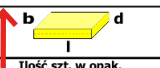






Vikten av isoleringens deklarerade tjocklek!



		1014510100512 TECH Wired Mat MT 5.1	
SAINT-GOBAIN CONSTRUCTION PRODUCTS POLSKA Sp. z o. o. ul. Okrężna 16; 44-100 Gliwice; Polska			
l = 2000 mm b = 600 mm d = 100 mm <small>±1000Pa</small>	Izolacja cieplna wyposażenia budynków i instalacji przemysłowych / Thermal insulation products for building equipment and industrial installations (ThIBEII)		
			
Ilość szt. w opak. 2 szt			
Ilość m ² w opak. 2.4 m ²	LambdaD = www.isover.pl GUM 67/322/70/2016		
PN-EN 14303-T2-ST(+)-660-WS1-CL10 Euroclass: A1 EN14303:2009+A1:2013		PL0002-WNMS.1-w2	
Zakład produkcyjny ul. Okrężna 16; 44-100 Gliwice; Polska		Znamie wyrobu: 03:06:45 21.10.2022 Numer serii:	
			

SLUTANVÄNDARE OCH PROJEKTÖRER BÖR NOGA ÖVERVÄGA OLIKA FAKTORER NÄR DE VÄLJER ISOLERLÖSNING.

Deklarationen av isolertjocklek och isoleringens maximala driftstemperatur är bland de egenskaper som kommer att ha en direkt inverkan på isoleringens energibesparing.

Att använda en isolerlösning där isolertjockleken är bestämd vid 50 Pa kan resultera i att isoleringen i slutändan inte uppfyller tjockleksspecifikationerna, vilket drastiskt påverkar den termiska prestandan.

Exempel på vikt från andra skiktet vid tvålagsisolering; För 50 Pa matta blir följden;

100 MM TJOCK NÄTMATTA 65 kg/m ³ VÄGER 6,5 kg/m ²	= 65 Pa, dvs för mycket!
80 MM TJOCK NÄTMATTA 65 kg/m ³ VÄGER 5,2 kg/m ²	= 52 Pa, dvs för mycket!
60 MM TJOCK NÄTMATTA 65 kg/m ³ VÄGER 3,9 kg/m ²	= 39 Pa, dvs OK!
1,0 MM STÅLPLÅT VÄGER 8,0 kg/m ²	= 80 Pa, dvs för mycket!

Avvikelse kan uppstå på installationen, såsom betydande försämring av prestanda samt tjockleksminskning. Vid tjockleksminskning kommer installationen inte uppfylla specifikationerna för termisk prestanda (energieffektivitet kommer inte att uppnås och livslängd samt återbetalningstid kommer inte att uppfyllas).

Isolering måste installeras på ett sådant sätt att den föreskrivna tjockleken erhålls och bibehålls under den isolerade installationens livslängd. Hänsyn ska tas till isoleringens deklarerade tjocklek för att säkerställa tjockleken under verkliga driftförhållanden (flerskikt, belastningar, temperaturer, etc.).

Mer information finns på www.isover.se/teknisk-isolering

ISOVER NÄTMATTOR ÄR ALLTID BELASTADE MED 1000 Pa (dvs ca 100 kg/m²) NÄR TJOCKLEKEN BESTÄMS, VILKET BETYDER ATT DEN FÖRESKRIVNA TJOCKLEKEN BIBEHÅLLS.

Isoleringens deklarerade tjocklek är gjord vid 1000 Pa